

TRENTINO

VAL DI FASSA PANDRAMA PASS



LES DOLOMITES 29 JUIN AU 6 JUILLET 2019 séjour SCAC - OLLIOULES

CARTE 1:25000 VAL DI FASSA E DOLOMITI FASSANE TABACCO N° 6
GPS WGS 84 RETICOLO UTM UTM -GITTE

A/ SOMMET du PIZ BOE 3152m GRUPPO di SELLA

Dénivelés : +460m ; -460m par téléphérique **SASSO PORDOI** aller retour
+323m ; -1220m par le Val Lasties et route **PASSO SELLA**. Variante 1.
+340m ; -1050m retour par l'Alta via Dolomiti 2, jusqu'au **PASSO PORDOI** :Var. 2

Circuit dans le groupe de **SELLA** avec son sommet le **PIZ BOE**(3152m).
De ce point on domine tous les sommets environnants avec leurs tours et leurs aiguilles.

Accès au **PASSO PORDOI** (2239m) en car par **CANAZEI** . 23 km de **VIGO** .
Départ du **PASSO PORDOI** pour prendre le téléphérique qui donne accès au **SASSO PORDOI**
(2950m).Refuge **MARIA**.
Descendre ensuite le sentier 627A pour accéder au refuge **FORCELLA del PORDOI** (2829m).

Prendre le sentier 627 qui arrive au **PASSO PORDOI**.

On entre dans le cirque intérieur du massif et on abandonne à la côte 2852m le sentier 627 pour le sentier 638 qui conduit à la base de la pyramide du **PIZ BOE**.

On gravit le versant sud par des gradins détritiques sans difficulté particulière pour atteindre le sommet du **PIZ BOË** (3152m) près de la Capanna Fassa , (bar).
De ce point on profite d'un magnifique panorama sur tous les grands sommets des DOLOMITES ;
Marmolada 3343m , Civetta 3220m , Pelmo 3168m , Antelao 3263m.

Descente par le versant Nord Est sur des sables rougeâtres en suivant le sentier 638.

Après la **FORCELLA dai CIAMORCES** 3110m on atteint le refuge **BOË** (2871m) , (bar, restaurant).

Retour par le sentier 627 , direction sud pour arriver à la **FORCELLA del PORDOI** 2829m et au refuge.

De ce point rejoindre l'arrivée du téléphérique en remontant le sentier vers l'ouest , puis emprunter le téléphérique qui ramène au **PASSO PORDOI** . Horaire environ 4h. + arrêts.

Variante 1 ;

Depuis refuge **BOË** (2871m) , accès au sentier 666 – intersection (2839m) – 647 – Pian de Sella (2283m) , poursuivre sur le sentier – 656 jusqu'à la route du **PASSO SELLA** (2053m) ;
Horaire 5h + arrêts.

Variante 2 ;

Depuis le refuge **FORCELLA del PORDOI** (2829m) , descente par le sentier 627 (Alta via Dolomiti 2), jusqu'au **PASSO PORDOI** et retour au car.
Horaire 5h + arrêts.

B/ MASSIF DU CATENACCIO

Départ en car vers le **PASSO di COSTALUNGA** (1622m). Environ 11km de VIGO ;

Prendre le Télésiège de l'**ALPENROSE** (1620M) jusqu'au refuge **PAOLINA** (2125m).

Deux randonnées sont alors proposées :

D1/ - UNE PETITE RANDONNEE en balcon en suivant l'**ALTA VIA DI FASSA** :

Dénivelés + 165m ; - 290m

Horaire : 1h30 + arrêts. Difficulté : facile

Prendre le sentier en balcon 539 , puis le 549 jusqu'à la **B.TA M PEDERIVA** (2275m).

Poursuivre par le sentier 545 (**ALTA VIA DI FASSA**) entre les rochers de **RONDOLAE**, puis dans la forêt jusqu'au refuge **NEGRITELLA** (1986m), rejoindre ensuite le refuge **CIAMPEDIE** (2000m).

Descente sur **VIGO DI FASSA** par le téléphérique de **CIAMPEDIE**.

D2/ UNE GRANDE RANDONNEE en longeant la base du massif de **RODA DE VAEL** jusqu'au col de la **CORONELE**.

Dénivelés ; + 650m ; - 780m

Horaire : 5h00 + arrêts.

Prendre le sentier 552 puis poursuivre par le sentier 549 jusqu'au refuge **A FRONZA** (2339m).

Remonter ensuite en direction du **PASSO da le CORONELE** (2630m) par le sentier 550.

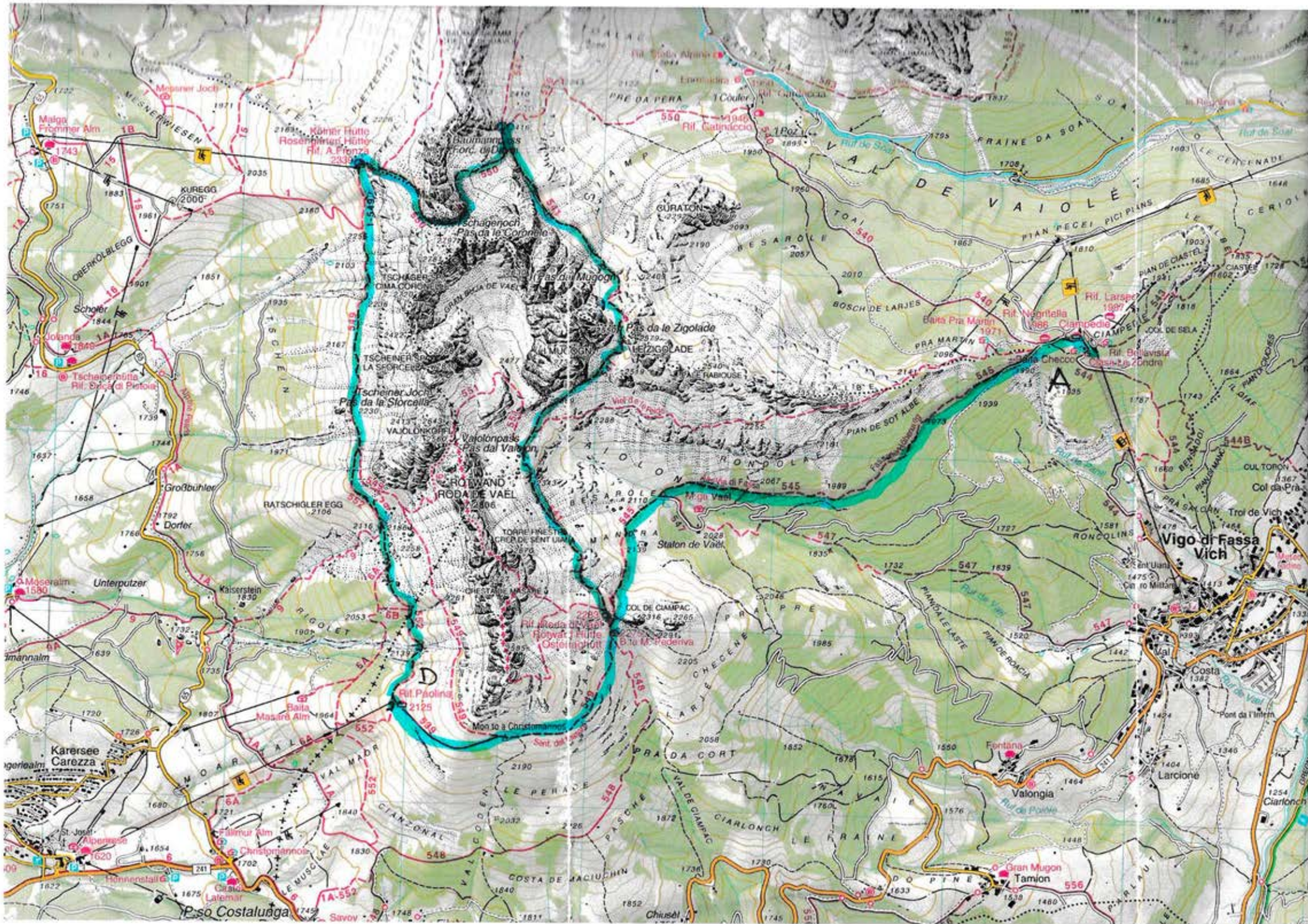
Descendre sur le versant EST par le sentier 550 en direction de la **FORCELLA DI DAVOI** (2416m).

Bifurquer et continuer sur le sentier 541 en direction du **PAS DE LA ZIGOLADE** (2550m).

Descendre vers le sud le sentier 541 pour rejoindre le refuge **RODA DI VAEL**(2283m).

Prendre ensuite le sentier 545 **ALTA VIA DI FASSA** jusqu'au refuge **NEGRITELLA** (1986m).

Le retour s'effectue par le téléphérique du **CIAMPEDIE** (2000m) vers **VIGO DI FASSA**-



C/ ALTA VIA DOLOMITI BINDEL WEG

Sentier situé en belvédère , face au massif de la **MARMOLADA** et son glacier, avec un final situé à l'aplomb du lac artificiel de **FEDAIA**.

Dénivelés : + 245m ; - 570m Téléphérique col di **ROSC**, depuis **PECOL** .
Difficulté : facile

Accès à **CANAZEI** en car et ensuite au parking de **PECOL** (1926m) **TITA PIAZ** , situé au dessus de **CANAZEI** , dans la montée du **PASSO PORDOI** .

Ou bien accès au parking de **SOLAGNA** (1485m), situé sur la route 641 (après **CANAZEI**).

Dans les deux cas accès en **téléphérique** au **COL DI ROSC** (2383m).

Départ de la randonnée au col **di ROSC** (2383m).

Prendre ensuite le sentier qui passe devant le refuge **Belvedere** (2335m), puis le refuge **B. TA FEDAROLA**(2370m) pour atteindre le **BINDEL WEG - 601-**

Passage au refuge **VIEL DAL PAN** (2432m) – poursuite sur le sentier 601 en direction du refuge **GORZA** (2478m).

Accéder ensuite au sentier – 636 , Puis au sentier **GEOLOGICA ARRABA - 680** , jusqu'au refuge **PASSO PADON** (2369m).

Descente par le sentier 699 , vers le refuge du **PASSO FADAIA** (2057m), au bord du lac artificiel de **FEDAIA** .

Horaire : 4h + arrêts.



D/ MASSIF DU CATENACCIO LES TOURS DE VAJOLET

JOURNEE DU CHAUFFEUR

Circuit au cœur d'une splendide montagne aux couleurs chatoyantes et aux profils aigus. Appelée en allemand « Rosengarten » ou jardins des roses à cause des rhododendrons qui y fleurissent en juin.

Dénivelés : +870m ; - 870 m

Horaire : 6h00 + arrêts. Difficulté ; Bon niveau de randonnée. Il s'agit d'un aller retour et donc d'adaptations possibles en cours de trajet , pour ceux qui ne souhaiteront pas aller jusqu'au PAS d'ANTERMOIA. Voir itinéraire sur carte jointe.

Depuis **VIGO di FASSA** monter par le téléphérique de **CIAMPEDIE** .
Départ de **CIAMPEDIE** (2000m) :

Suivre direction ouest le sentier 540 qui par le refuge **CATINACCIO** (1946m) mène au refuge **GARDECCIA** (1950m).

Emprunter le sentier 546 qui , entre le **CATENACCIO** à gauche et le **LARSECH** à droite mène aux refuges **PREUSS** et **VAJOLET** (2243m) .

Suivre le sentier 584 en pente continue sur le flanc droit de la vallée de VAJOLET ; vues sur le massif de l'**ANTERMOIA** au nord (3000m), et à l'ouest les fameuses **TOURS DE VAJOLET** (2813m).

Raidillon en lacets pour arriver au refuge **PASSO PRINCIPE** (2599m), adossé à une paroi rocheuse.

Du refuge montée en zig zag la pente caillouteuse jusqu'au **PAS D'ANTERMOIA** (2770m).

Retour au refuge de **GARDECCIA** (1950m), par le même itinéraire que celui de la montée , Puis rejoindre le refuge **CIAMPEDIE** en empruntant le sentier 540 , pour ensuite redescendre sur **VIGO DI FASSA** par le téléphérique de **CIAMPEDIE** (2000m).

E/ JOURNEE VISITE

MASSIF DE LA MARMOLADA

SOMMET de la MARMOLADA (3343m) et circuit en car autour du massif de la Marmolada – Lacs -

Montée en Téléphérique jusqu'à **P.TA ROCCA** , arrivée 3250m. Départ du téléphérique au parking de **MALGA CIAPELA** (1467m) .

PRIX EN supplément du séjour.

Circuit en car autour du massif de la **MARMOLADA** (environ 130km), par le col **SAN PELLEGRINO** , **FALCADE** et retour par le **PASSO PORDOI**.

F/ MASSIF DU SASSOLUNGO

Circuit autour de ce massif impressionnant appelé aussi « le fer à cheval » ,à cause de sa forme, surgissant au dessus des pâturages, des pins cembro et des mélèzes. Nombreux refuges sur le parcours.

Dénivelés : + 550m ; - 550m

Horaire : 6 h00 + arrêts. Distance env. 15km

Tour du SASSO PIATTO et du **SASSOLUNGO**

Départ possible par le téléphérique de **CAMPITELLO DI FASSA** (1402m), (à 8km de l'hôtel), arrivée à alt.2400m, refuge des ALPES.

ou départ depuis le **PASSO SELLA** (2183m) route 48 , à 24 km de **VIGO DI FASSA**.

Depuis l'arrivée du téléphérique prendre le sentier 529 jusqu'à la **FORCELLA RODELLA** (2318m).

Prendre ensuite le sentier 557 pour atteindre le refuge **FRIEDRIECH AUGUST** (2298m).

Le sentier serpente au pied du **SASSO PIATTO** passe au refuge **PERTINI** (2300m) et arrive au refuge **SASSO PIATTO** (2300m) sur un col.

Descendre direction nord ouest par une piste jusqu'à l'amorce sur la droite du sentier 527 que l'on va suivre,

le sentier contourne le **SASSO PIATTO** jusqu'au **PIZ da URIDI** (2109m), redescend vers les bois de BUES.

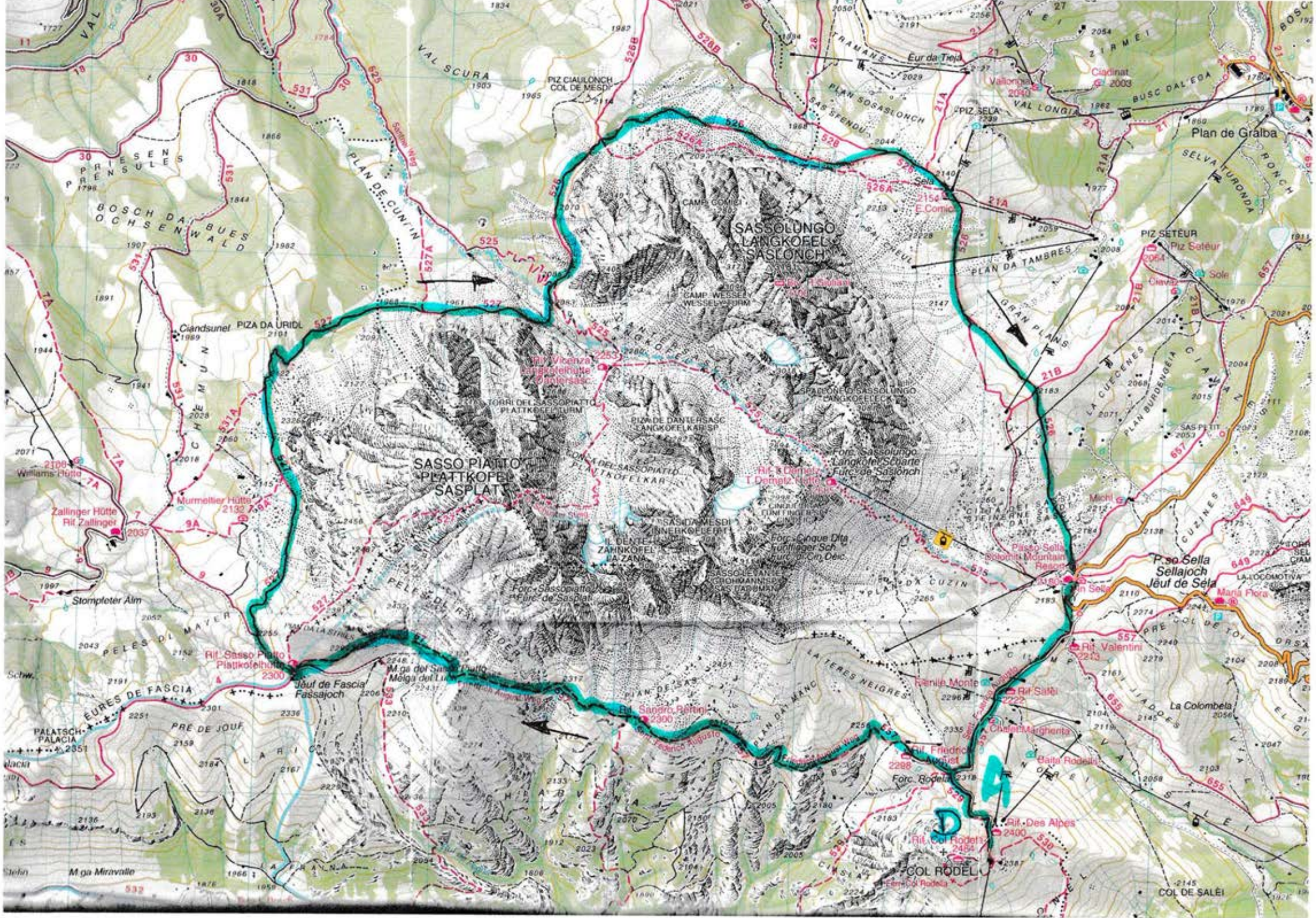
A la côte 2083 m , à l'entrée de la gorge séparant **SASSO PIATTO** et **SASSO LUNGO** , continuer direction nord vers le sentier 526.

Le sentier 526 contourne le **SASSO LUNGO** au flanc de rochers rouges puis à la côte 2075m poursuivre sur le sentier 526A qui à travers le labyrinthe de roches arrive au refuge **COMICI** 2153m au pied du **SASSO LUNGO** (sommets à 3181m).

Continuer sur le sentier 526 à travers pins cembro et pâturages pour atteindre le **PASSO SELLA**(2183m).

Rejoindre ensuite le sentier 557 en passant au dessus du refuge **VALENTINI** (2213m) , puis rejoindre le col de la **FORCELLA RODELLA** et remonter au refuge des **ALPES** (2400m).

Retour par le téléphérique du **CIAMPITELLO** .



G/ CIAMPEDI – PASSO ZIGOLADE – CIAMPEDI par le Téléphérique de **CIAMPEDIE**

MASSIF DU CATINACCIO (ou ROSENGARTEN) au dessus de **VIGO DI FASSA**.

Dénivelés : + 618 m - 618m

Horaire : 5h30 + arrêts. Difficulté ; moyenne

Le départ s'effectuera depuis **VIGO DI FASSA** (1325m) par le téléphérique de CIAMPEDIE (« champ de Dieu »), (2000m).

Départ de l'itinéraire pédestre de **CIAMPEDIE** , face à un vaste panorama.

Direction ouest , par le refuge **NEGRITELLA** , accès au sentier 545 , **ALTA VIA DI FASSA** , dans la forêt puis entre les rochers de **RONDOLAE**.

Le sentier traverse le **RUF DE VAEL** (2025m),

puis remonte jusqu'au refuge **RODA DI VAEL** (2283m).

Prendre à droite le sentier 541 qui monte sous la **RODA DE VAEL** à travers un terrain herbeux jusqu'au croisement avec le sentier 551 (2343m).

Continuer sur le sentier 541 à droite ; montée un peu raide , **PASSO DELLE ZIGOLADE** (2550m).

Panorama sur le massif du **CATENACCIO** et le **VAL VAJOLET**.

Descente côté opposé d'abord raide puis douce , on rencontre le sentier 550 à droite (2416m), que l'on prend pour arriver par des prés au refuge de **CATINACCIO** (1946m).

Prendre à droite le sentier 540 qui à travers bois ramène au téléphérique de **CIAMPEDIE**. (2000m).

H/ POZZA DI FASSA

En navette (supplément) - aller simple **B. TA MONZONI** (1862m) - 603 - ref. **TA MARELLI** (2040m) –

PAS DE LA SELE (2528m) – 604 – piste -restaurant **PARADISO** (2170m) -

PASSO SAN PELLEGRINO (1907m)-

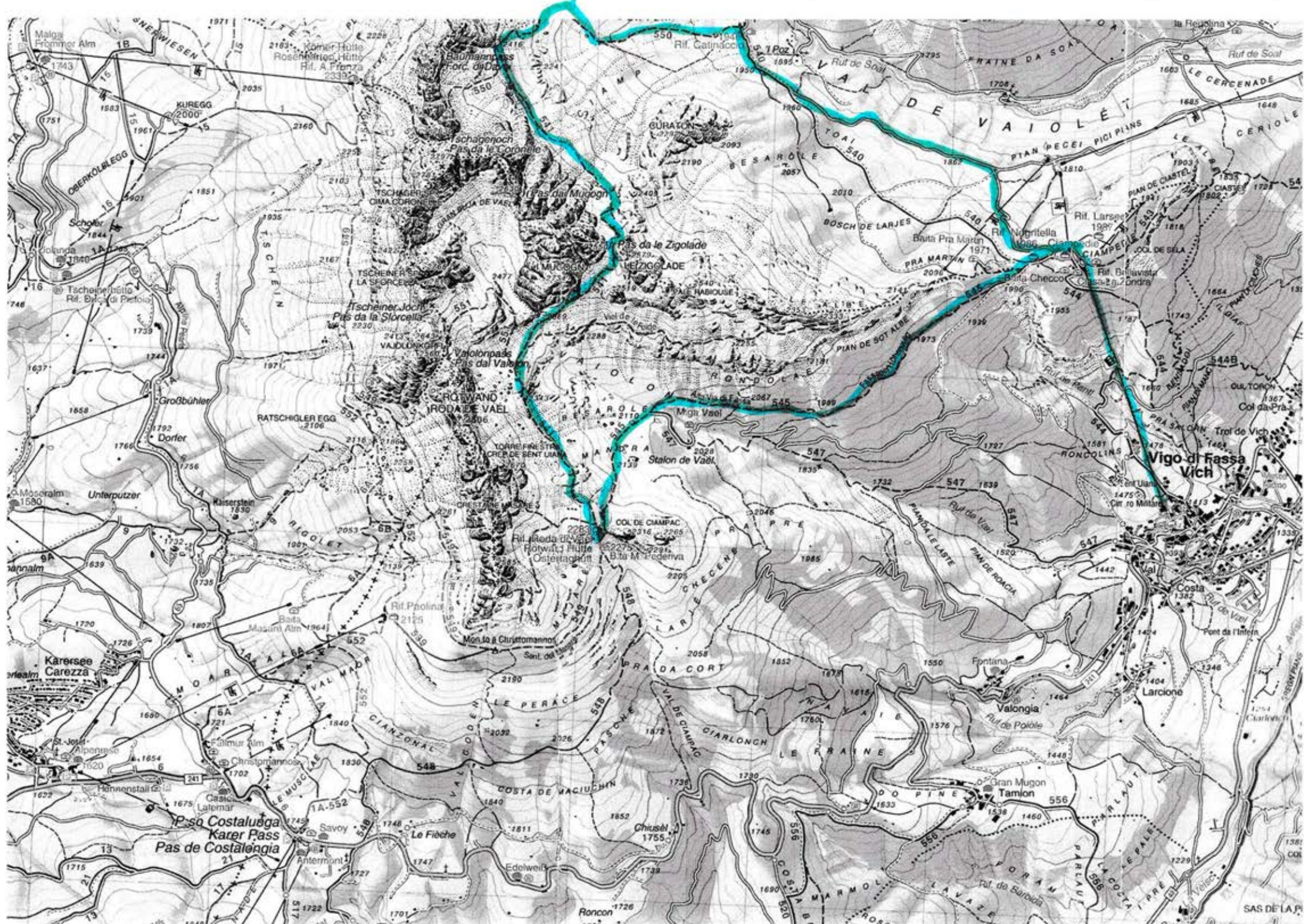
I/ LE CUNE

PK PASSARELLA – RONCHI – Téléphérique Le **CUNE** (2272m)

descente à 2172 m – 614 -

col de **POZA** (2280m) – **SAS DA MEZODI** (2301m) – descente 614 -

Téléphérique **VABONA** (1747m) - Téléphérique **RONCHI** (1389m).



Malga Frommiger Alm
1743
1883
1961
1751
16
15
2035
2160
1851
2103
2258
2167
1739
1637
1658
1792
1766
1756
1732
1735
1726
1790
1807
1726
1680
1620
1622
1675
1749
1715
1640

OBERKOLLEGG
Schöbr
1844
1840
1840
Tschenerhütte
Rif. Bianca di Pefoia
1739
1637
1658
1792
1766
1756
1732
1735
1726
1790
1807
1726
1680
1620
1622
1675
1749
1715
1640

KUREGG
2000'
1851
2103
2258
2167
1739
1637
1658
1792
1766
1756
1732
1735
1726
1790
1807
1726
1680
1620
1622
1675
1749
1715
1640

GROßBUHLER
Dorf
1792
1766
1756
1732
1735
1726
1790
1807
1726
1680
1620
1622
1675
1749
1715
1640

Unterputzer
1790
1807
1726
1680
1620
1622
1675
1749
1715
1640

Karersee
Carezza
1726
1790
1807
1726
1680
1620
1622
1675
1749
1715
1640

Pas de Costalunga
Karer Pass
Pas de Costalunga
1749
1715
1640

Savoy
1749
1715
1640

Le Fieche
1747
1727
1701

Roncon
1726
1700

2163
Karer-Hütte
Rosenhütte
Rif. A. Fiorza
2339
2116
224
550
224
2190
1950
1895
2795
1706
1663
1685
1648

Baumengasse
Forc. di Da
2116
224
550
224
2190
1950
1895
2795
1706
1663
1685
1648

Schagenoch
Pas da le Coronio
2116
224
550
224
2190
1950
1895
2795
1706
1663
1685
1648

Tschager
Oma Coronio
2116
224
550
224
2190
1950
1895
2795
1706
1663
1685
1648

Tschener
Pas da la Storcetta
2116
224
550
224
2190
1950
1895
2795
1706
1663
1685
1648

Tscheiner
Joch
Pas da la Storcetta
2116
224
550
224
2190
1950
1895
2795
1706
1663
1685
1648

Valonopass
Pas dal Vailon
2116
224
550
224
2190
1950
1895
2795
1706
1663
1685
1648

Rofwand
Roda de Vael
2116
224
550
224
2190
1950
1895
2795
1706
1663
1685
1648

Torre Finestra
Crep. de Bent Uria
2116
224
550
224
2190
1950
1895
2795
1706
1663
1685
1648

Rif. Paola
2125
2190
1950
1895
2795
1706
1663
1685
1648

2116
224
550
224
2190
1950
1895
2795
1706
1663
1685
1648

2116
224
550
224
2190
1950
1895
2795
1706
1663
1685
1648

2116
224
550
224
2190
1950
1895
2795
1706
1663
1685
1648

2116
224
550
224
2190
1950
1895
2795
1706
1663
1685
1648

2116
224
550
224
2190
1950
1895
2795
1706
1663
1685
1648

2116
224
550
224
2190
1950
1895
2795
1706
1663
1685
1648

2116
224
550
224
2190
1950
1895
2795
1706
1663
1685
1648

2116
224
550
224
2190
1950
1895
2795
1706
1663
1685
1648

2116
224
550
224
2190
1950
1895
2795
1706
1663
1685
1648

2116
224
550
224
2190
1950
1895
2795
1706
1663
1685
1648

550
224
2190
1950
1895
2795
1706
1663
1685
1648

550
224
2190
1950
1895
2795
1706
1663
1685
1648

550
224
2190
1950
1895
2795
1706
1663
1685
1648

550
224
2190
1950
1895
2795
1706
1663
1685
1648

550
224
2190
1950
1895
2795
1706
1663
1685
1648

550
224
2190
1950
1895
2795
1706
1663
1685
1648

550
224
2190
1950
1895
2795
1706
1663
1685
1648

550
224
2190
1950
1895
2795
1706
1663
1685
1648

550
224
2190
1950
1895
2795
1706
1663
1685
1648

550
224
2190
1950
1895
2795
1706
1663
1685
1648

550
224
2190
1950
1895
2795
1706
1663
1685
1648

550
224
2190
1950
1895
2795
1706
1663
1685
1648

550
224
2190
1950
1895
2795
1706
1663
1685
1648

550
224
2190
1950
1895
2795
1706
1663
1685
1648

550
224
2190
1950
1895
2795
1706
1663
1685
1648

550
224
2190
1950
1895
2795
1706
1663
1685
1648

550
224
2190
1950
1895
2795
1706
1663
1685
1648

550
224
2190
1950
1895
2795
1706
1663
1685
1648

550
224
2190
1950
1895
2795
1706
1663
1685
1648

550
224
2190
1950
1895
2795
1706
1663
1685
1648

550
224
2190
1950
1895
2795
1706
1663
1685
1648

550
224
2190
1950
1895
2795
1706
1663
1685
1648

550
224
2190
1950
1895
2795
1706
1663
1685
1648

550
224
2190
1950
1895
2795
1706
1663
1685
1648

550
224
2190
1950
1895
2795
1706
1663
1685
1648

550
224
2190
1950
1895
2795
1706
1663
1685
1648

550
224
2190
1950
1895
2795
1706
1663
1685
1648

550
224
2190
1950
1895
2795
1706
1663
1685
1648

550
224
2190
1950
1895
2795
1706
1663
1685
1648

550
224
2190
1950
1895
2795
1706
1663
1685
1648

550
224
2190
1950
1895
2795
1706
1663
1685
1648

550
224
2190
1950
1895
2795
1706
1663
1685
1648

550
224
2190
1950
1895
2795
1706
1663
1685
1648

550
224
2190
1950
1895
2795
1706
1663
1685
1648

550
224
2190
1950
1895
2795
1706
1663
1685
1648

550
224
2190
1950
1895
2795
1706
1663
1685
1648

550
224
2190
1950
1895
2795
1706
1663
1685
1648

550
224
2190
1950
1895
2795
1706
1663
1685
1648

550
224
2190
1950
1895
2795
1706
1663
1685
1648

550
224
2190
1950
1895
2795
1706
1663
1685
1648