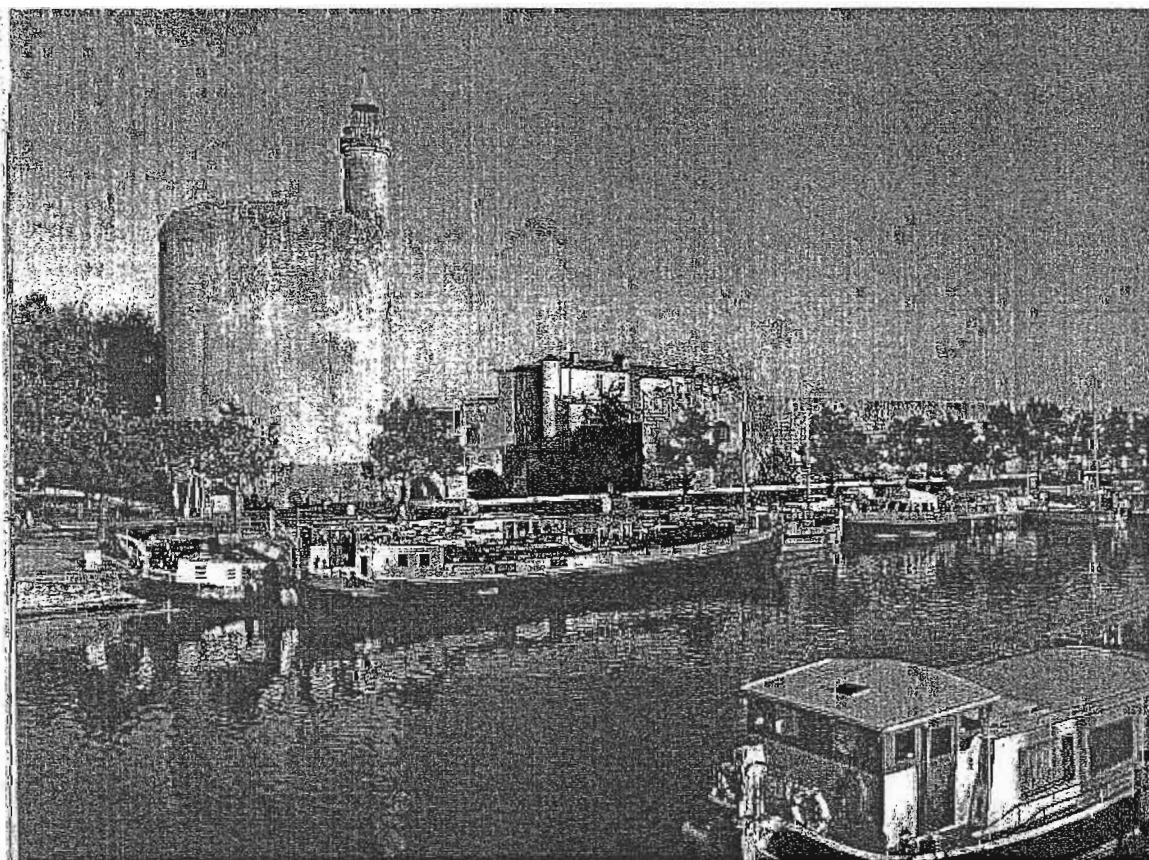


ASSOCIATION DES RANDONNEURS OLLIOULAIS

LA GODASSE BAGNADO

PROGRAMME 4^{ème} TRIMESTRE 2008



Aigues Mortes

Siège social : Chez Monsieur J.Marie CRUVELLIER - 65, Chemin Saint-Pierre – La Castellane
83190 OLLIOULES

COMITE DE DIRECTION 2008/2009

PRESIDENT D'HONNEUR : BALDI EUGENE

=====

<u>Président:</u>	CRUVELLIER Jean-Marie	04.94.63.11.27
<u>Vice-Présidente</u>	GAGGIOLI Ginette	04.94.63.23.04
<u>Vice-Président</u>	MERANGER Marcel	04.94.94.34.84
<u>Vice-Président</u>	BESSE Jean-Pierre	04.94.98.81.82
<u>Secrétaire :</u>	PAGEOT Murielle	04.94.89.59.65
<u>Secrétaire Adjoint :</u>	PAGEOT Pierre	04.94.89.59.65
<u>Trésorier :</u>	SCARSO Antoine	04.94.63.09.39
<u>Trésorier Adjoint :</u>	SAUDEMONT Gérard	04.94.88.62.89
<u>Trésorier Adjoint :</u>	DUCHAMP André	04.94.63.33.87
<u>Membres :</u>	BALDI Eugène	04.94.63.03.52
	BOUQUET Jacky	04.94.87.21.33
	COLONNA Denis	04.94.22.23.55
	GRASSI Danièle	04.94.21.16.47
	LEMANCEAU Monique	04.94.94.55.25
	SCIANDRA Georges	04.94.42.58.63
	TOZELLO Jean-Claude	04.94.94.37.51
	TRIQUET Guy	04.94.63.06.75
	VERRE Francis	04.94.90.29.87

REGLEMENT INTERIEUR RELATIF AUX SORTIES

SORTIE AUTOCAR

1°) Nombre de places

Le nombre de places en autocar est désormais limité à 49 ou 53.

Toutes les réservations se feront par chèque. Celles-ci ne seront effectives que le jour de la remise du chèque et un seul chèque par sortie.

En cas de réservation par téléphone, obligation est faite au demandeur de confirmer par courrier, adressé chez le responsable de la sortie, avec le chèque joint.

Les inscriptions se feront entre les dates prévues au programme.

2°) Liste d'attente

La liste d'attente sera composée par les adhérents n'ayant pu obtenir de places dans le car. Ceux-ci s'engagent à avertir le responsable de leur changement ou de leur désistement.

Ils seront comptabilisés dans l'ordre de leur demande d'inscription.

3°) Les désistements

Au delà de la semaine précédent la sortie, les désistements ne seront plus remboursés sauf cas de force majeure.

4°) Les invités

Les invités ne seront autorisés à participer aux randonnées que 1 fois.

S'ils désirent revenir ils seront invités à établir une demande d'adhésion.

SEJOURS ET WEEK-END

Lors de désistement, les frais réclamés par l'établissement seront retenus à chacun des absents.

QUELQUES PETITS CONSEILS

Un vêtement de pluie type PONCHO est indispensable dans le sac à dos car soleil et ciel bleu peuvent cacher un orage qui se prépare.

Suivant les saisons un vêtement chaud sera apprécié sur les hauteurs.

Quand les jours sont courts ou que l'on visite une grotte, une lampe électrique rend bien des services.

La forêt vous accueille, sachez la protéger. Au cours des arrêts et repas, éviter de laisser traîner les papiers, plastiques, épluchures d'oranges etc... et ramener vos détritrus.

Respecter les propriétés privées (certains sentiers les traversent) et ne vous écartez pas des sentiers.

Les temps et durées des randonnées ne sont données qu'à titre indicatif et s'appliquent en général à des marcheurs moyens et de bonne volonté.

Les sentiers de la région sont souvent caillouteux, glissants ou accidentés, vous devez donc vous équiper en conséquence, chaussures montantes et antidérapantes sont obligatoires. (Le responsable peut refuser votre présence à la sortie).

Un petit bonjour le matin ne fait pas de mal et ça aide à se connaître.

Pour vos sorties une petite pharmacie (pansements, désinfectant, bande ou élastoplast, protection solaire, antimoustique etc...) peut vous être utile.

S'il vous arrive de vous perdre, restez sur le chemin et attendez que l'on vienne vous rechercher.

PROGRAMME DES ACTIVITES

4ème TRIMESTRE 2008

DIMANCHE 14 SEPTEMBRE 2008

LE GROUPATIER -TELEGRAPHE DE
CHAPPE - OPPIDUM + FORUM DES
ASSOCIATIONS A OLLIOULES

Départ du Forum des Associations Place Jean Jaurès :
à 9 h 00 – Durée : 4 h 00 – Difficulté : D1

Responsable : J.M CRUVELLIER – Tél : 04.94.63.11.27

MERCREDI 17 SEPTEMBRE 2008

BANDOL - LES ENGRAVIERS

Départ : 13 h 30 – Durée 3 h 00

Responsable : Ginette GAGGIOLI – Tél : 04.94.63.23.04

DIMANCHE 28 SEPTEMBRE 2008

RIBOUX – CHATEAU-RENARD

Départ : 8 h 30 – Durée : 5 h 30 – Difficulté : D1

Responsable : Marcel MERANGER – Tél : 04.94.94.34.84

MERCREDI 01 OCTOBRE 2008

LES GRES DE ST ANNE PAR LE GROS
CERVEAU

Départ : 13 h 30 – Durée 3 h 00

Responsable : J.M CRUVELLIER – Tél : 04.94.63.11.27

SAMEDI 11 OCTOBRE 2008

RONDE DU CREPUSCULE – MASSIF DU
GROS CERVEAU – SANARY

Organisé par les Randonneurs Sanaryens - 12 et 15 km

Suivie d'un repas - Voir feuille jointe en annexe –

Participation 12 €uros – Inscription avant le 28/09/2008

Responsables : M. & P. PAGEOT Tél : 04.94.89.59.65

DIMANCHE 12 OCTOBRE 2008

JOURNEE DU SOUFFLE – ASSOCIATION
DU DOCTEUR MACIA « LE SOUFFLE
POUR LA VIE » – LE GROS CERVEAU

Départ : 9 h 00 – Durée : 4 h 00 – Pour tous

VENEZ NOMBREUX

Responsables : Marcel MERANGER Tél : 04.94.94.34.84

J.M CRUVELLIER Tél : 04.94.63.11.27

MARDI 14 OCTOBRE 2008 :

DANJEAN

Départ 13 h 45 - Sortie avec les moyens personnels

Responsable : Ginette GAGGIOLI – Tél : 04.94.63.23.04

MERCREDI 15 OCTOBRE 2008

LE PIN ROLLAND

Départ : 13 h 30 – Durée 3 h 00

Responsable : J.M CRUVELLIER – Tél : 04.94.63.11.27

JEUDI 16 OCTOBRE 2008

SORTIE CULTURELLE – AIGUES

MORTES EN BUS

Voir feuille jointe en annexe – Participation 45 €

Responsables : J.P & R. BESSE– Tél : 04.94.98.81.82

LES 17, 18 & 19 OCTOBRE 2008

LE VALGAUDEMAR – HAUTES ALPES -

SORTIE MONTAGNE

Voir feuille jointe en annexe – Difficulté : D2

Responsable : Georges SCIANDRA – Tél : 04.94.42.58.63

MARDI 21 OCTOBRE 2008 :

LES CALANQUES DE CASSIS - SORTIE LA

JOURNEE-PORT-MIOU - PORT-PIN

Départ : 8 h 30 – Durée : 4 h 00 - Sortie avec moyens personnels

Responsable : Ginette GAGGIOLI – Tél : 04.94.63.23.04

SEMAINE VAROISE DE LA RANDONNEE

PEDESTRE DU 18 AU 26 OCTOBRE 2008 (VOIR FEUILLE JOINTE)

MARDI 21 OCTOBRE 2008

LE GROS CERVEAU ENTRE MER ET

MONTAGNE

Voir feuille jointe en annexe –

Départ : 9 h 00 devant l'Office du Tourisme – Durée 5 h 00

JEUDI 23 OCTOBRE 2008

L'OPPIDUM DE LA COURTINE – LE

GROUPEPATIER - CHATEAUVALLO

Voir feuille jointe en annexe –

Départ : 9 h 00 devant l'Office du Tourisme – Durée 5 h 30

DIMANCHE 26 OCTOBRE 2008

SORTIE EN BUS - SAINT-RAPHAEL

BALCON DU CAP ROUX - LE TRAYAS

Participation Bus 10 €

Départ : 7 h 00 – Durée : 5 h 30 – Difficultés: D1/D2

Responsables : Francis VERRE – Tél : 04.94.90.29.87

Joseph VALENTE – Tél : 04.94.36.10.11

MARDI 28 OCTOBRE 2008 :

LE BEAUSSET - LE CASTELLET

Départ 13 h 45 – Départ en bus trimestriel

Responsable : Ginette GAGGIOLI – Tél : 04.94.63.23.04

MERCREDI 29 OCTOBRE 2008

LE BEAUSSET - LA VALLEE DU SILENCE

Départ : 13 h 30 – Durée 3 h 00

Responsable : Ginette GAGGIOLI – Tél : 04.94.63.23.04

MARDI 09 DECEMBRE 2008 : **SIGNES**
Départ 13 h 45 – Sortie avec le bus trimestriel
Responsable : Ginette GAGGIOLI – Tél : 04.94.63.23.04

MARDI 09 DECEMBRE 2008 **REUNION DU COMITE DE DIRECTION**
RDV 18 h 00 - le lieu sera communiqué ultérieurement par
courrier électronique.

MERCREDI 10 DECEMBRE 2008 **LE BEAUSSET – VISITE DE LA CRECHE**
Départ : 13 h 30 – Durée 3 h 00
Responsable : Ginette GAGGIOLI – Tél : 04.94.63.23.04

DIMANCHE 14 DECEMBRE 2008 **PARTICIPATION DU TRAIL DE NOEL –
A OLLIOULES (ENCADREMENT)**
Responsable : Marcel MERANGER – Tél : 04.94.94.34.84

MARDI 16 DECEMBRE 2008 : **LA CADIERE D'AZUR**
Départ 13 h 45 - Sortie avec les moyens personnels
Responsable : Ginette GAGGIOLI – Tél : 04.94.63.23.04

DIMANCHE 21 DECEMBRE 2008 **SIGNES LES RUINES DU FICHU**
Départ : 8 h 00 – Durée : 5 h 30 – Difficulté : D1
Responsable : Marcel MERANGER – Tél : 04.94.94.34.84

DIMANCHE 04 JANVIER 2009 **GALETTE DES ROIS**
Foyer des anciens à 17 h 00
(A chacun de nous faire découvrir et déguster ses spécialités salées et sucrées)

SORTIES CYCLO – toujours 1 vendredi sur 2, après la rando du dimanche
Début : 03 Octobre 2008
Rendez-vous 8 h 30 – parking ancien Castorama OLLIOULES.
Responsable : Alain BLANC Tél : 06.72.18.05.83

PREVISIONS 1er Trimestre 2009

- SORTIE WEEK-END RAQUETTES DANS LE VERCORS du vendredi 06 FEVRIER 2009 au dimanche 08 FEVRIER 2009 (voir détail ci-joint au programme).
- 2^{EME} PROJECTION DE PHOTOS le vendredi 20 FEVRIER 2009 à la SALLE JEAN MOULIN.
- SORTIE WEEK-END RAQUETTES DANS LE QUEYRAS du vendredi 13 MARS 2009 au dimanche 15 MARS 2009 (détail au prochain programme).

PREVISIONS 2ème Trimestre 2009

- WEEK-END à la Montagne de Lure.
- SORTIE DE PENTECOTE du samedi 30 MAI 2009 au Lundi 01 JUIN 2009 (détail au prochain programme).
- SAMEDI 20 JUIN 2009 à 17h30 ASSEMBLEE GENERALE A LA SALLE DES FETES.
- SAMEDI 20 JUIN 2009 REPAS DE FIN D'ANNEE EN SOIREE.

NOTA

- Tous les départs se font de la place Paul Lemoine, sauf pour les sorties en autocar devant l'office de tourisme.
- Le nombre de places en autocar est limité, prière de se faire inscrire auprès du responsable de la sortie : 1 seul chèque par sortie.
- Si vous n'utilisez pas votre véhicule, pensez à indemniser le chauffeur, le Comité de Direction a évalué à 0,20 € le kilomètre plus les frais d'autoroute divisés par le nombre de personnes dans le véhicule.
- Ce programme n'est pas contractuel et le CD se réserve le droit de le modifier si besoin.

Toutes vos idées de sorties seront les bienvenues.

NOUVEAU

Pour chaque sortie un coefficient de difficultés est inscrit.

D1 : Parcours facile, sentier en balcon, avec roches ou escarpements sans difficulté.

D2 : Parcours sur sentier caillouteux, avec dénivellations, ressauts rocheux ...

Il faut y faire attention.

D3 : Parcours sur terrain rocailleux ou très abîmé, avec câble, chaînes

Une grande concentration est nécessaire ; sujet au vertige, s'abstenir.

LA GODASSE BAGNADO

LA CULTURE POUR LA VIE

Sorties du Mardi en partenariat avec la commune d'OLLIOULES

4^{ème} TRIMESTRE 2008

Responsable : Gaggioli Ginette Tél. fixe : 04.94.63.23.04
Portable : 06.84.18.20.66

MARDI 14 OCTOBRE 2008 : DANJEAN

Départ 13 h 45 - Sortie avec les moyens personnels

MARDI 21 OCTOBRE 2008 : LES CALANQUES DE CASSIS - SORTIE LA
JOURNEE-PORT-MIOU - PORT-PIN

Départ : 8 h 30 – Durée : 4 h 00 - Sortie avec moyens personnels

MARDI 28 OCTOBRE 2008 : LE BEAUSSET - LE CASTELLET

Départ 13 h 45 – Départ en bus trimestriel

MARDI 04 NOVEMBRE 2008 : SENTIER DU LITTORAL – LE MOURILLON

Départ 13 h 45 – Sortie avec les moyens personnels

MARDI 18 NOVEMBRE 2008 : LE REVEST

Départ 13 h 45 – Sortie avec les moyens personnels

MARDI 25 NOVEMBRE 2008 : LE GROS CERVEAU

Départ 13 h 45 - Bus municipal

MARDI 09 DECEMBRE 2008 : SIGNES

Départ 13 h 45 – Sortie avec le bus trimestriel

MARDI 16 DECEMBRE 2008 : LA CADIÈRE D'AZUR

Départ 13 h 45 - Sortie avec les moyens personnels

Nota

Tous les départs se font du Square MALRAUX

Ce programme n'est pas contractuel, les lieux des sorties sont susceptibles d'être modifiés.

La ville de Sanary
et les Randonneurs Sanaryens
présentent

SANARY
SUK MER

Crépuscule

6ème édition

Samedi 11 octobre 2008

départ 13h du Jardin d'Hiver - 1300 mètres chemin de Toulon

12 et 15 km

Un tee-shirt microfibre offert à chaque participant

Il y aura nous à partir de 8 heures le samedi 11 octobre de 8h30 à 11h au local des Randonneurs Sanaryens 76 chemin de la Millière, par Internet : <http://perso.sanary.fr/lesrandonneurs-sanaryens> ou par correspondance avant le 3 octobre 2008.

Un chèque de règlement (libelle à l'ordre des Randonneurs sanaryens) sera joint au courrier d'inscription.

Règlement

Départ : Jardin d'Hiver - 76 chemin de la Millière - 83110 Sanary Sur Mer
Cerveau : Jean-François Ayrès - 06 89 39 00 00 - jouffrais@lesanarysukmer.com

Article 1

La ronde du crépuscule 2008 est une randonnée libre, non accompagnée qui se déroule sur deux circuits spécialement balisés dans le massif du Gros-Cerveau.

L'allure est libre, sans notion de compétition.

Elle se déroule en partie de nuit, elle est ouverte à toutes et à tous (à partir de 10 ans pour les enfants qui devront obligatoirement être accompagnés jusqu'à l'âge de 16 ans).

Elle est suivie d'un repas convivial servi au Jardin d'Hiver.

Article 2

Inscriptions

A partir du 8 septembre 2008

- au local des randonneurs sanaryens, aux jours et heures de permanence (le samedi et le jeudi de 9 h 30 à 11 h) local n° 8, du bâtiment situé 76 chemin de la Millière, date limite le samedi 4 octobre 2008.
- par courrier à adresser avant le vendredi 3 octobre 2008 (cachet de la poste) à :

Randonneurs sanaryens, 76 chemin de la Millière 83 110 Sanary sur mer

Un chèque de règlement (libelle à l'ordre des Randonneurs sanaryens) sera joint au courrier d'inscription.

- par Internet, fiche d'inscription à télécharger sur le site <http://perso.sanary.fr/lesrandonneurs-sanaryens>, et à transmettre par mail à l'adresse randonneurs-sanaryens@wanadoo.fr, avant le 3 octobre 2008. Le règlement de l'inscription sera effectué à l'accueil des randonneurs au Jardin d'Hiver.

Les dates limites d'inscription sont impérativement à respecter.

Droit d'engagement : 12 € Gratuit pour les enfants de moins de 16 ans scolarisés.

L'association se réserve la possibilité de doper, sans préavis, les inscriptions, avant la date limite si le nombre d'inscrits atteint le seuil compatible avec les conditions optimales de sécurité nécessaires au bon déroulement de cette manifestation.

Article 3

Le repas d'après randonnée :

- pour les randonneurs participants, le repas ainsi que le tee shirt sont compris dans le montant de l'inscription. A noter que chaque participant peut se faire accompagner au repas par deux invités (au plus), le coût du repas invité est fixé à 15 €. Les repas invités sont à régler à l'occasion de l'inscription.
- Pour les baliseurs, les commissaires et les organisateurs, les tickets repas et éventuellement les tickets crasse-croûte leur sont gracieusement remis.

Article 4

Accueil

L'accueil des randonneurs sera assuré à partir de 15 h30 et jusqu'à 17 h au Jardin d'Hiver Ancien Chemin de Toulon 83110 Sanary Sur Mer. A cette occasion, il sera remis aux participants un tee shirt, le ou les tickets repas.

Le départ de la randonnée est fixé à 18 h du Jardin d'Hiver.

Des toilettes homme, femme sont disponibles

Article 5

Sécurité, secours.

Le service médical et les secours sont assurés par un poste de secours fixe, un poste de secours mobile, des médecins et des pompiers secouristes. La sécurité est assurée par la police nationale, municipale, les pompiers et les officiers.

Article 6

Responsabilité civile de l'organisateur

Les randonneurs sanaryens souscrivent une police d'assurance « responsabilité civile » spécifique à cette manifestation. L'association décline toute responsabilité en cas de problèmes d'ordre physique ou physiologique immédiats ou à venir.

Article 7

Des ravaillements sont mis en place sur le parcours.

Article 8

Récompenses

Un diplôme de la ronde du crépuscule 2008 sera remis à chaque participant. Des prix pour les plus anciens et les plus jeunes randonneurs seront attribués.

Distribution de lots par tirage au sort des n° des tickets repas.

Article 9

Dispositions obligatoires.

Lampe frontale ou torche, d'accessoires adaptés à la marche sur chemins caillouteux sont obligatoires pour prendre le départ.

Obligation :

- de porter assistance à toute personne en danger jusqu'à l'arrivée des secours
- de suivre impérativement les itinéraires spécialement balisés,

les circuits de l'inscription.

Les cartes de l'inscription

seront remises au local des Randonneurs Sanaryens

SORTIE CULTURELLE à AIGUES MORTES

JEUDI 16 OCTOBRE 2008

Rassemblement à Ollioules à..: 06 heures 45 (arrêt de bus, près de l'Off. du Tourisme)
Départ impératif à.....: 07 heures
Arrivée à Aigues Mortes.....: 09 heures 30 (prévision, pose en cours de route)

Accueil et visite de la Cure Gourmande (Biscuitier, Sucrecuitier) de 09h30 à 10h00
suivant un bref exposé relatant l'historique de cet établissement vous pourrez déguster
un biscuit offert par la Cure Gourmande. Visite libre du magasin.

De 10 heures à 11 heures 30

Visite commentée par guide de l'Office du Tourisme du Musée d'histoire et d'archéologie
(vestiges gallo-romains), de la chapelle des Pénitents gris (rétable du XVII° siècle), de
la chapelle des Pénitents blancs (fresque et tableaux du XIX° siècle), de l'église Notre
Dame des Sablons (style gothique primitif), de la Place Saint-Louis. Durée 1 heure 30

Petit moment de liberté pour le shopping.

Rendez-vous sur la place principale au pied de la statue de Saint-Louis à 12 heures pour
le repas de midi au restaurant « Le Minos » dont voici le menu :

Kir de bienvenue à la crème de cassis

Entrée : terrine de campagne et sa confiture d'oignons

Viande : gardianne de taureau et son riz de camargue

Fromages: duo

Dessert : tarte aux fruits de saison

Vins : rouge et rosé des sables

Café

A partir de 14 heures

Visite commentée de la tour de Constance et des remparts. Durée 2 heures

Petit moment de détente avant de regagner le bus dont le départ est fixé à 16 heures 30
pour un retour à Ollioules à 19 heures

Coût de la journée : 45 euros

Réservations :

Adressez votre chèque, libellé au nom de la Godasse Bagnado à Jean-Pierre et Renée
BESSE – Villa n° 68 – 239, chemin de la Carraire – 83200 – TOULON

Pour plus d'infos : Tél/fax : 04.94.98.81.82

G.S.M. : 06.14.74.25.00

E.Mail : jeanpierrebese@free.fr

RANDONNEE DECOUVERTE DU VALGAUDEMAR
WEEK-END MONTAGNE DU 17 AU 19 OCTOBRE 2008

Déplacement : voiture particulière

Départ : vendredi 17 octobre, prévoir 4 à 5 heures de route.

Hébergement : 35 places.
Chalet hôtel du Gioberney
05800 ASPRES-LES-CORPS – Tél : 04.92.55.27.50 / Fax : 04.92.55.21.60

Tarif : Demi-pension 45 € par jour, soit 90 € pour le séjour et par personne.
Possibilité d'achat du panier pique-nique au chalet : 8,00 €

Réservation : 90 € par chèque à l'ordre de la Godasse Bagnado, à verser impérativement avant le 12 octobre 2008.

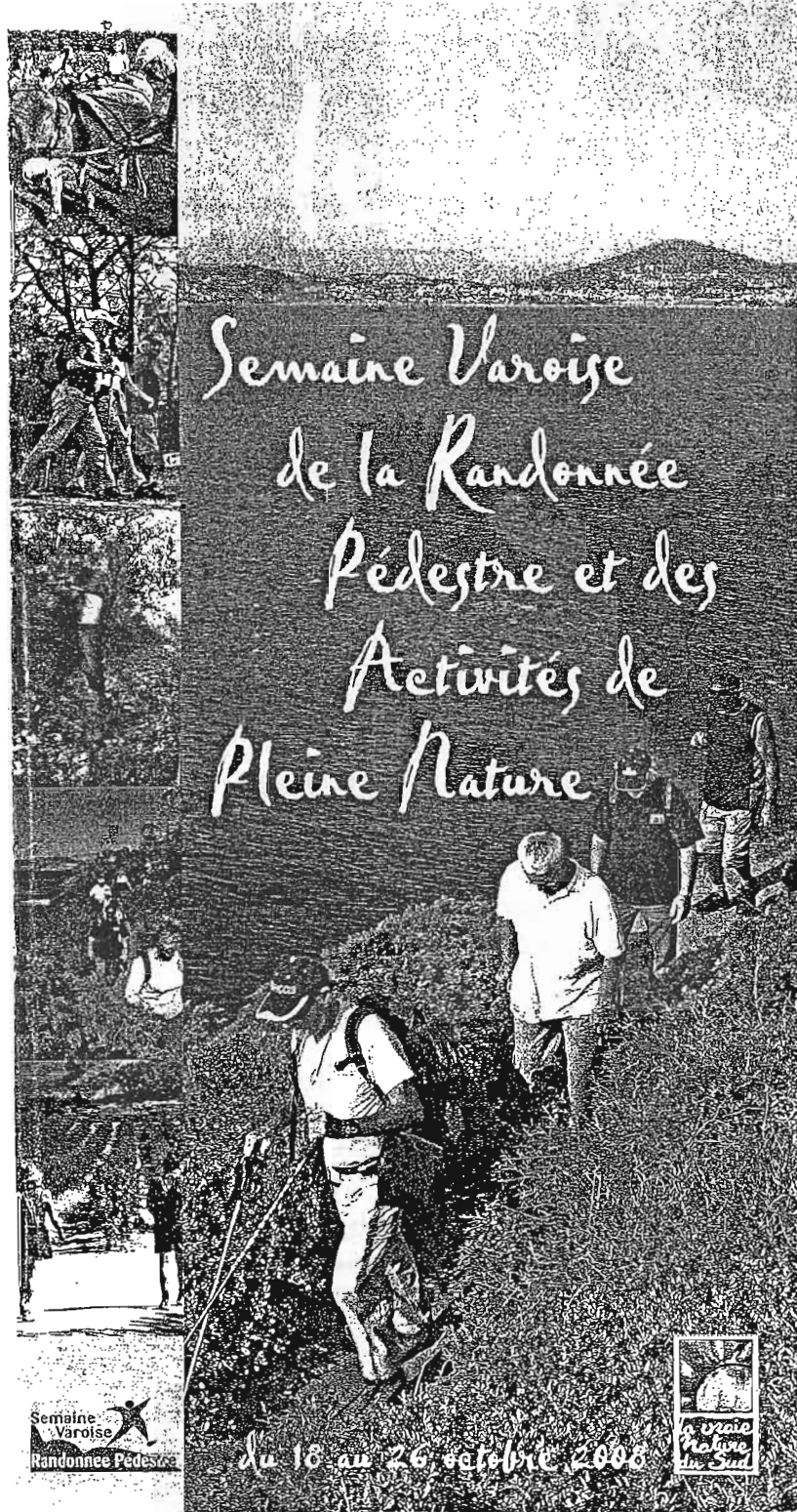
Prévoir : 2 repas pique-nique pour le midi.

Équipement : nous serons en montagne, altitude du chalet 1650 m, donc prévoir vêtements de pluie, vêtements chauds.


Programme :

- **Samedi 18 octobre :** Les lacs de Pétarel, altitude 2020 m, dénivelé +/- 750 m
Aller, retour par le même chemin, visite au retour des « oules du diable » au hameau des portes.
- **Dimanche 19 octobre :** petite randonnée au lac du Lauzon, altitude 2000 m, dénivelé 350 m.
Casse-croûte au lac et retour sur Ollioules.

Responsable : Mr Georges SCIANDRIA Tél : 04.94.42.58.63



Ollioules

Le Gros Cerveau Entre Mer et Garrigue 

Mardi 21 octobre

Inscription jusqu'au : 18/10/2008


Durée : journée

RV : 9h00 Devant l'Office de Tourisme

Accompagnement : La Godasse Bagnado

contact : 04.94.63.11.74

 14km  350m  5h00 

L'Oppidum de la Courtine - Le Croupatier - Châteauvallon 

Judi 23 octobre

Inscription jusqu'au : 21/10/2008

Durée : journée

RV : Office du tourisme

Accompagnement : La Godasse Bagnado

contact : 04.94.63.11.74

 16km  400m  5h30 

WEEK-END RAQUETTES DANS LE VERCORS

06/07/08 FEVRIER 2009

Déplacement voitures particulières (avec chaînes)

Départ vendredi 06/02 vers 14 heures

Hébergement 30 places
Gîte de la GELINOTTE
26420 VASSIEUX-EN-VERCORS
Tel 04 75 48 28 13

TARIF ½ PENSION: 31 EUROS PAR JOUR

Réservation acompte à l'inscription : 20 euros par chèque à l'ordre de LA GODASSE BAGNADO ;

le solde : 42 euros avant le 01 janvier 2009

Location de raquettes environ 12 euros pour le week-end , à régler sur place

Équipement -vêtements chauds, vêtements de pluie, chaussures de randonnée, pantoufles
-draps ou duvet
-prévoir deux repas de midi

Animateur Marcel **MERANGER**
27 chemin de la Gatonne
83500 LA SEYNE SUR MER

Tel 04 94 94 34 84
P 06 99 29 20 66

ASSOCIATION DES RANDONNEURS OLLIOLAIS LA GODASSE BAGNADO

Demande d'adhésion pour la saison 2008 – 2009

Je soussigné (e) (en majuscule)
 Date et lieu de naissance N° d'adhérent
 Adresse

 Numéro téléphone fixe Numéro téléphone mobile
 Adresse mail

Demande à adhérer à l'Association des Randonneurs Ollioulais, LA GODASSE BAGNADO,
 ainsi que les membres de ma famille :

Prénom date de naissance N° d'adhérent
 Prénom date de naissance N° d'adhérent
 Prénom date de naissance N° d'adhérent

Assurances :

J'ai noté que la loi n° 84-6 10 du 16 juillet 1984 fait obligation aux associations d'une
 fédération sportive d'assurer leur responsabilité civile et celle de leurs adhérents.

Je reconnais qu'outre cette garantie qui nous sera acquise, il nous a été proposé deux
 assurances facultatives pour couvrir nos propres accidents corporels.

En outre un certificat médical est obligatoire pour toute nouvelle demande d'adhésion et
 je m'engage à être convenablement équipé pour les activités auxquelles je participerai ainsi que les
 membres de ma famille.

Mention manuscrite

Lu et Approuvé

Date, Signature

COTISATIONS	Droits d'entrée par adulte, nouvel adhérent	4 Euros	<input type="checkbox"/>
	Cotisation famille	54 Euros	<input type="checkbox"/>
	Cotisation Individuelle	32 Euros	<input type="checkbox"/>

LICENCES	Supplément à payer pour les assurances accidents	Demandée	<input type="checkbox"/>
IR	Licence individuelle avec RC	Néant	<input type="checkbox"/>
IRA	Licence individuelle avec RC et Accidents Corporels	3 Euros	<input type="checkbox"/>
MULTISPORTS **	Licence individuelle avec RC et Accidents Corporels	12 Euros	<input type="checkbox"/>

PROGRAMME	Demande à recevoir les programmes trimestriels de Sorties par courrier	4 Euros	<input type="checkbox"/>
-----------	---	---------	--------------------------

TOTAL

** Cette assurance est obligatoire pour les nouvelles activités conformément aux statuts de juin 2000

NOTA : Licence IR – IRA : Randonnée de base sans utilisation de crampons à glace et raquettes
 Licence Multisports : + Randonnée Alpine – Ski Nordique et Alpin (piste) – VTT
 Ski Alpin hors piste – Alpinisme – Escalade
 Descente de rivière – Via Ferrata etc....

PRIERE DE RAMENER LA CARTE DE MEMBRE POUR RENOUELER LE TAMPON