

ASSOCIATION DES RANDONNEURS OLLIOULAIS

*LA GODASSE BAGNADO*



*PROGRAMME DES ACTIVITES*

*4 ème TRIMESTRE 2004*

Siège social : Chez M. BALDI Eugène – 271, Chemin de la Cacoye – Quartier Saint Honorat  
83190 OLLIOULES

# QUELQUES PETITS CONSEILS

\*\*\*\*\*

Un vêtement de pluie type PONCHO est indispensable dans le sac à dos car soleil et ciel bleu peuvent cacher un orage qui se prépare.

Suivant les saisons un vêtement chaud sera apprécié sur les hauteurs.

Quand les jours sont courts ou que l'on visite une grotte, une lampe électrique rend bien des services.

La forêt vous accueille, sachez la protéger. Au cours des arrêts et repas, éviter de laisser traîner les papiers, plastiques, épiluchures d'oranges etc... et ramener vos détritits.

Respecter les propriétés privées (certains sentiers les traversent) et ne vous écartez pas des sentiers.

Les temps et durées des randonnées ne sont données qu'à titre indicatif et s'appliquent en général à des marcheurs moyens et de bonne volonté.

Les sentiers de la région sont souvent caillouteux, glissants ou accidentés, vous devez donc vous équiper en conséquence. chaussures montantes et antidérapantes sont obligatoires.  
(Le responsable peut refuser votre présence à la sortie).

Un petit bonjour le matin ne fait pas de mal et ça aide à se connaître.

Pour vos sorties une petite pharmacie (pansements, désinfectant, bande ou élastoplast, protection solaire, antimoustique etc...) peut vous être utile.

# REGLEMENT INTERIEUR RELATIF AUX SORTIES EN AUTOCAR

\*\*\*\*\*

1°) Le nombre de places en autocar est désormais limité à 50.

Toutes les réservations se feront par chèque. Celles-ci ne seront effectives que le jour de la remise du chèque et un seul chèque par sortie.

En cas de réservation par téléphone, obligation est faite au demandeur de confirmer par courrier, adressé chez le responsable de la sortie, avec le chèque joint.

## 2°) Liste d'attente

La liste d'attente sera composée par les adhérents n'ayant pu obtenir de places dans le car.

Ils seront comptabilisés dans l'ordre de leur demande d'inscription.

Ils seront tenus d'effectuer leur règlement au même titre que ceux qui ont obtenu des places.

En cas de désistement par des personnes, les places vacantes seront automatiquement remplacées par la liste d'attente et dans son ordre.

## 3°) Les désistements

En cas de désistement et s'il y a remplacement le Comité de Direction se réserve le droit de retenir 20 % de la somme pour les frais occasionnés.

Au-delà de la date limite d'inscription 50 % de la somme seront retenus.

S'il ne peut y avoir remplacement ou dans le cas d'absence au départ sans motif la totalité sera retenue.

## 4°) Les invités

Les invités ne seront autorisés à participer aux randonnées que 1 fois.

S'ils désirent revenir ils seront invités à établir une demande d'adhésion.

Les invités qui participeront à une sortie en autocar paieront 50% de plus que les adhérents.

\*\*\*\*\*

## COMITE DE DIRECTION 2004/2005

<u>Président :</u>	BALDI Eugène	04.94.63.03.52
<u>Vice-Présiente :</u>	GAGGIOLI Ginette	04.94.63.23.04
<u>Secrétaire :</u>	CRUVELLIER Jean-Marie	04.94.63.11.27
<u>Secrétaire Adjointe :</u>	AIME Christine	04.94.91.11.05
<u>Trésorier :</u>	SCARSO Antoine	04.94.63.09.39
<u>Trésorier Adjoint :</u>	TOZELLO Jean-Claude	04.94.94.37.51
<u>Trésorier Adjoint :</u>	COLONNA Denis	04.94.22.23.55
<u>Membres :</u>	ACEFALO Pierre	04.94.24.50.46
	BALDI Marcel	04.94.63.16.83
	CELERIER Joseph	04.94.22.12.96
	GRASSI Danièle	04.94.62.38.01
	LAROUX Fabienne	04.94.24.81.97
	LEMANCEAU Monique	04.94.94.55.25
	MATTEI Paul	04.94.92.97.90
	MERANGER Marcel	04.94.94.34.84
	PAGEOT Murielle	04.94.89.59.65
	PAGEOT Pierre	04.94.89.59.65
	PENTENERO Lucien	04.94.63.36.23
	SAUDEMONT Gérard	04.94.88.62.89
	VERRE Francis	04.94.74.91.97

# PROGRAMME DES ACTIVITES

## 4ème TRIMESTRE 2004

IMANCHE 12 SEPTEMBRE 2004      LE MOURILLON – LA ANSE DE MEJEAN  
Sortie du littoral – Sortie baignade  
Départ : 8 h 30 – Durée : 4 h 00  
Responsable : Marcelle CRUVELLIER - Tél : 04 94 63 11 27

VERCREDI 17 SEPTEMBRE 2004      LE PIN ROLLAND – ST MANDRIER  
Départ : 13 h 30  
Responsable : Ginette GAGGIOLI - Tél : 04 94 63 23 04

IMANCHE 26 SEPTEMBRE 2004      SENTIER DU LITTORAL – LA LONDE  
Départ : 8 h 00 – Durée : 5 h 00  
Responsable : Marcel MERANGER - Tél : 04 94 94 34 84

VERCREDI 29 SEPTEMBRE 2004      STE ANNE D' EVENOS  
Départ : 13 h 30  
Responsable : Ginette GAGGIOLI - Tél : 04 94 63 23 04

IMANCHE 10 OCTOBRE 2004      LE VERDON – CHALET MALINE – IMBUT  
Sortie en Autocar : 10€      LES CAVALIERS ( 04 )  
Départ : 8 h 00 – Durée : 5 h 30 – Parcours chaotique et sportif  
Responsable : Richard TOGNETTI - Tél : 04 94 63 08 81  
*( Voir Fiche pratique )*

VERCREDI 13 OCTOBRE 2004      PARC ST PONS ( 13 )  
Sortie journée  
Départ : 8 h 00 – Durée : 5 h 30 – Pour tous  
Responsable : Ginette GAGGIOLI - Tél : 04 94 63 23 04

IMANCHE 24 OCTOBRE 2004      LA ROQUEBRUSSANNE – LES TORRIS – LA LOUBE  
Départ : 8 h 00 - Durée : 5 h 30 – Pour tous  
Responsable : Marcel MERANGER - Tél : 04 94 94 34 84

VERCREDI 27 OCTOBRE 2004      LE BEAUSSET – LE BRULAT – LE BEAUSSET  
Départ 13 h 30  
Responsable : Ginette GAGGIOLI - Tél : 04 94 63 23 04

31 OCTOBRE et 1 NOVEMBRE 2004      LE GLANDASSE – SAUVAGINE ( 26 )  
Voir tirage spécial

VERCREDI 5 NOVEMBRE 2004      REUNION DU COMITE DE DIRECTION à 20 H 30 au local

**MANCHE 7 NOVEMBRE 2004**

**Sortie en Autocar : 10€**

**LES CRETES DE CASSIS – LA COURONNE DE  
CHARLEMAGNE – LES FALAISES SUBEYRANNES**

Départ : 7 h 30 - Durée : 6 h 30 - Pour tous  
Responsables : M-Thérèse et Eugène BALDI - Tél : 04 94 63 03 52  
*Marcelle* - Jean-Marie CRUVELLIER - Tél : 04 94 63 11 27

**ERCREDI 10 NOVEMBRE 2004**

**LE GROS CERVEAU PAR STE TRINIDE**

Départ : 13 h 30  
Responsable : Ginette GAGGIOLI - Tél : 04 94 63 23 04

**ENDREDI 12 NOVEMBRE 2004**

**SORTIE CULTURELLE**

Voir tirage spécial

**MANCHE 21 NOVEMBRE 2004**

**LES GORGES DU CARAMY PAR LE CLOU DE LA  
CHEVALIERE ET VISITE DE L' ANCIEN CHATEAU DE TOURVES**

Départ : 8 h 00 - Durée : 5 h 30 + 1 h 00 de visite – Pour tous  
Responsables : Alain GUIOL - Tél : 04 94 62 45 67  
*Francis* TEISSIER  
Alain BLANC  
Marcel MERANGER - Tél : 04 94 94 34 84 ( visite )

**ERCREDI 24 NOVEMBRE 2004**

**LE REVEST**

Départ : 13 h 30  
Responsable : Ginette GAGGIOLI - Tél : 04 94 63 23 04

**MANCHE 5 DECEMBRE 2004**

**CIRCUIT DES CHAPELLES AU VAL**

Départ : 7 h 30 - Durée : 5 h 30 – Pour tous  
Responsable : Francis VERRE - Tél : 04 94 74 91 97

**ERCREDI 8 DECEMBRE 2004**

**LE FARON**

Départ : 13 h 30  
Responsable : Ginette GAGGIOLI - Tél : 04 94 63 23 04

**ENDREDI 17 DECEMBRE 2004**

**REUNION DU COMITE DE DIRECTION à 20 H 30 au local**

**MANCHE 19 DECEMBRE 2004**

**CUGES – CIRCUIT DES FONTAINES (13)**

Départ : 8 h 00 – Durée : 5 h 00 – Pour tous  
Responsable : Marcelle CRUVELLIER - Tél : 04 94 63 11 27

*JAS et Citer nes*

**ERCREDI 22 DECEMBRE 2004**

**LE BEAUSSET VIEUX**

Départ : 13 h 30  
Responsable : Ginette GAGGIOLI - Tél : 04 94 63 23 04

**MANCHE 9 JANVIER 2005**

**LE DESTEL**

Départ : 8 h 30 – Durée : 5 h 00 – Pour tous  
Responsable : *Eugène* BALDI - Tél 04 94 63 03 52

**GALETTE DES ROIS**

Foyer des Anciens à 17 h 00  
(A chacun de nous faire découvrir et déguster ses spécialités salées et sucrées)

MERCREDI 12 JANVIER 2005

LES GRES DE STE ANNE

Départ : 13 h 30

Responsable : Ginette GAGGIOLI - Tél : 04 94 63 23 04

5 et 6 FEVRIER 2005

SORTIE RAQUETTE DANS LE CHAMPSAUR

Départ : 14 h 30 – Voir tirage spécial

Nota:

Tous les départs se font Place Paul Lemoyne sauf pour les sorties en autocar Place du Forum (office de tourisme).

Les sorties en autocar sont limitées en place.

Il est préférable de se faire inscrire au près du responsable de la sortie (paiement par chèque *et par Sortie* ...). Les responsables des sorties se feront plaisir en vous renseignant sur tous les détails.

Le cours du C.D du 4 juillet 2001, il a été décidé d'informer tous les adhérents qui n'utilisent pas leur véhicule de penser à indemniser leur chauffeur dans l'ordre de 1, 20 F le Km + les frais éventuels d'autoroute, le tout divisé par le nombre de personnes dans la voiture (y compris le chauffeur).

Le programme n'est pas contractuel et le C.D se réserve le droit de le modifier si besoin.

Toutes vos idées de sorties seront les bienvenues.

## Proposition de randonnée

Gorges du Verdon. L'un des plus remarquables sites naturels de France et même d'Europe : 5H30 de marche.

Difficulté moyenne, forte sur une portion du parcours due à des passages escarpés entre l'Estellié et l'Imbut. Parcours chaotique et sportif.

Pour randonneurs un peu expérimentés qui ne sont pas sujets au vertige.

Départ d'Ollioules 7 heures en autocar.

Arrivée vers 9H30 à La Maline, commune de La Palud. Alpes de Haute Provence. Trajet par Aups 152 kms.

Prévision sur la durée de la randonnée :

Départ 10H30.

Descente à l'Estellié, franchissement du Verdon sur la passerelle 11H15

Halte

Sentier de l'Imbut 1H30 de marche

Halte à l'intersection du sentier Vidal

Déjeuner à l'Imbut entre 12H45 et 13 Heures

Départ de l'Imbut à 14H30

Retour à l'Estellié vers 16 Heures

Halte

Montée aux Cavaliers: 40 mn

Arrivée à l'autocar vers 17 Heures.

Ollioules le 13/05/2004  
Richard TOGNETTI



## RANDONNEE ALPINE

DIOIS

(Parc naturel régional du VERCORS)

30 31 octobre et 1er novembre 2004

### HEBERGEMENT

"LA SAUVAGINE" au hameau de GRIMONE (alt. 1100 m) GLANDAGE  
(DROME)

Tél. 04 75 21 10 06

Le gîte est situé en bordure de la route D 539 reliant LUS LA CROIX HAUTE à  
DIE par le col de Grimone.

Si possible se regrouper par voiture.

rendez-vous le vendredi soir au gîte à 18 h au plus tard.

### TARIF

demi-pension 31.50 euros, vin compris

il y a des couvertures

Règlement par chèque à l'inscription

**INSCRIPTION A LA REPRISE**

### RANDONNEES

1) **LE JARDIN DU ROI** par les bergeries de Tussac et le vallon de COMBEAU

dén. 700 m

navette de voitures

2) **MONTAGNE DE GLANDASSE**

dén. 1200 m environ

navette de voitures

**Equipement obligatoire** : chaussures de montagne, vêtements chauds (bonnet, gants, etc...) et de pluie, lunettes de soleil

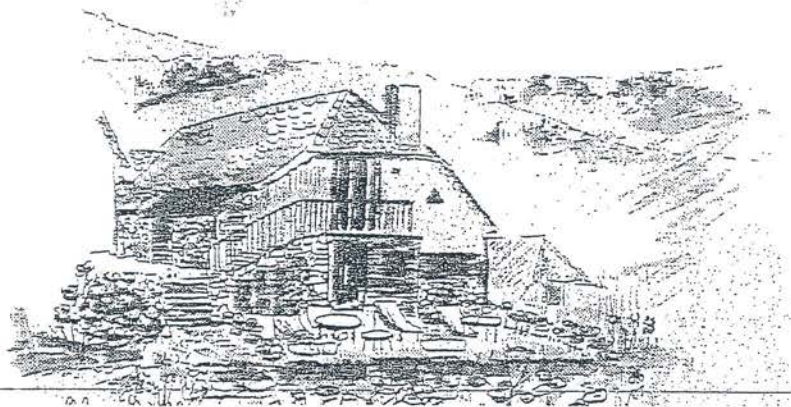
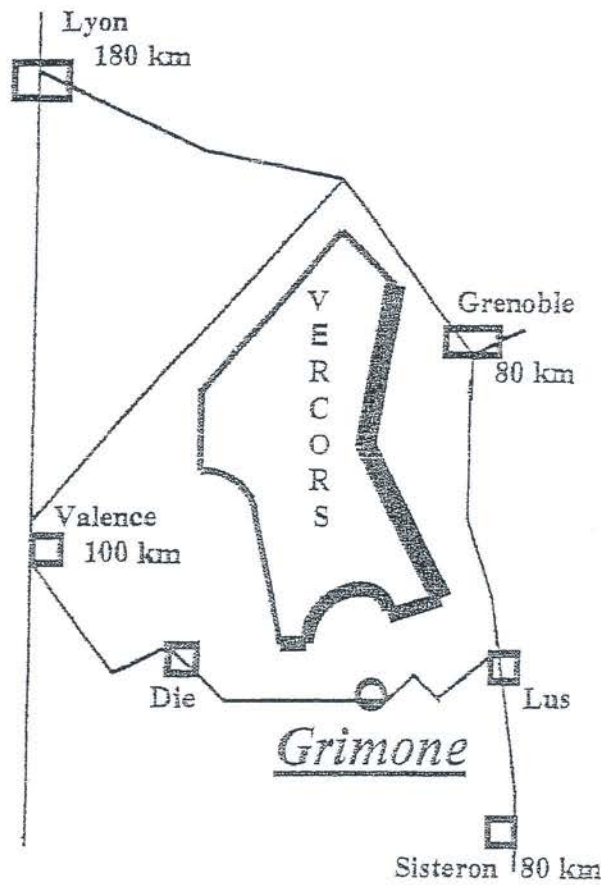
### RESPONSABLES

Familles BALDI EUGENE

- CRUVELLIER

tél. 04 94 63 03 52 Inscriptions

tél. 04 94 63 11 27



# La Sauvagine

Dominique ALLES  
Philippe CARLE  
Hameau de Grimone  
26410 Glandage  
Tél/Fax : 04 75 21 10 06

## SORTIE CULTURELLE - MARSEILLE VENDREDI 12 NOVEMBRE 2004

Re rendez-vous à l' office de tourisme à 8 h 00.

Départ en autocar ( 55 personnes ).

### Programme de la journée :

Matin : Visite du château d'If.

Départ en vedette rapide du vieux port, arrivée sur l' île où la visite s' effectuera par un guide. Exposition sur Alexandre DUMAS et le Comte de MONTE CRISTO.

Midi : Aux environs de 12 h 30 nous prendrons notre repas au cercle de garnison Fort GANTEAUME ( vieux port ).

Après midi : Musée GROBERT – LABADIE – Hôtel particulier.

Collections de tapisseries, mobiliers, peintures d' une riche famille bourgeoise de négociants marseillais portés par l' essor économique du XIX<sup>e</sup> siècle.

Le palais longchamp étant en réparation pour quelques années, s' il nous reste du temps nous pourrons visiter le jardin du Palais.

Retour à Ollioules vers 19 h 00.

**Participation :** 32 Euros La participation comprend :

- Le voyage en bateau + guide
- Repas du midi
- Voyage en car (Ollioules – Marseille – Ollioules )
- Visite guidée du musée

( Bien vouloir apporter votre carte d' identité pour justifier votre âge, gratuit à partir de 65 ans ).

