

**ASSOCIATION DES RANDONNEURS ET
SPELEOLOGUES OLLIOULAIS**



Jo.

PROGRAMME DES ACTIVITES

4ème Trimestre 1993



Siège social : Chez M. BALDI Eugène Chemin de la Cacoye Quartier Saint Honorat
83190 OLLIOULES

PROGRAMME DES RANDONNEES DU DIMANCHE
4ème TRIMESTRE 1993

- Dimanche 12 Septembre 93 - LE CAP BENAT - par le sentier du littoral -
Distance 17 km - Durée 5 H 30 - Départ 8 H 30
- Samedi 18 Septembre 93 - Projection diapos spéléos au VIEUX MOULIN
à 20 H 30 - Entrée gratuite -
- Les 25 et 26 Septembre 93 - LE MERCANTOUR - Voir tirage ci-joint.
- Dimanche 10 Octobre 93 - PORQUEROLLES - LA COURTADE - NOTRE DAME - CAP DES MEDES -
POINTE DE GABIAN - L'OUSTAOU DE DIEU - CAP D'ARMES -
Distance 18 km - Durée 5 H 30 - Départ 8 H 00
Responsable : Jean-Marie CRUVELLIER Tél. 94.63.11.27

* Dernière limite des inscriptions pour la sortie du VERDON.

- Samedi 23 Octobre 93 - Matinée DEBROUSSAILLAGE LE DESTEL départ 8H30
- Dimanche 24 Octobre 93 - LES CAVALIERS - AIGUINES par le grand Margés (1577m) -
Distance 18 km - Durée 5 H 30 - Départ 5 H 45
Dénivelé montée 803m - descente 780m
Responsables: Christiane PASTOR - Denis COLONNA -
Tél. 94.87.04.18

Sortie en autocar - Participation : Adultes : 50 Francs -

- Dimanche 7 Novembre 93 - COL DE L'ANGE - PIC DE BERTAGNE - COL DE L'ANGE -
Distance 20 km - Durée 6 H 00 - Départ 7 H 30
Responsable : Lucien ROLLAND Tél. 94.25.91.74
- Dimanche 21 Novembre 93 - LE GARLABAN par le PONT DE JOUX -
Distance 19 km - Durée 6 H 30 - Départ 7 H 30
Responsable : Jean-Marie CRUVELLIER 94.63.11.27

* Dernière limite des inscriptions pour la sortie de CASSIS

- Dimanche 5 Décembre 93 - COL DE L'ANGE - CASSIS -
Distance 19 km - Durée 6 H 00 - Départ 7 H 15
Responsable : Eugène BALDI

Sortie en autocar - Participation : Adultes : 50 Francs -

- Vendredi 17 Décembre 93 - COMITE DE DIRECTION à 20 H 30 Local Godasse -
- Dimanche 19 Décembre 93 - NOTRE DAME DU MAI -
Distance 18 km - Durée 5 H 30 - Départ 8 H 30
Responsable : Francis TEISSIER
- Dimanche 09 Janvier 94 - OLLIOULES - BARRE DE TAILLAN - EVENOS - LES GRES -
LA BUVETTE - HUGUENEUVE - OLLIOULES -
Distance 18 km - Durée 5 H 30 - Départ 9 H 00
Responsable : Eugène BALDI

à 17 H 00 SALLE DES FETES - GALETTE DES ROIS inscriptions auprès du Trésorier.

NOTA -

Tous les départs se font Place Paul Lemoyne aux heures indiquées.
Pour tout renseignement sur une sortie s'adresser au responsable de cette sortie.
Pour les sorties en autocar le responsable des inscriptions est M. PENTENERO
lucien Tél. 94 63 36 23

PROGRAMME DES SORTIES du MERCREDI

(4ème TRIMESTRE 1993)

- Mercredi 15 Septembre 1993 - SAINT-MANDRIER - LE PIN ROLLAND -
Distance : 10 km - durée : 3H15 - Départ : 13H30
- Samedi 18 Septembre 1993 - Projection diapositives - VIEUX MOULIN -
- Dimanche 19 Octobre 1993 - VIRADE DE L'ESPOIR -
- Mercredi 29 Septembre 1993 - LES CRETES DU MAI -
Distance : 10 km - durée : 3H30 - Départ : 13H30
- Mercredi 13 Octobre 1993 - TOUR DE L'ILE DES EMBIEZ -
Distance : 6 km - durée : 2H00 - Départ : 13H30
- Samedi 23 Octobre 1993 - Débroussaillage -
- Mercredi 27 Octobre 1993 - SAINTE ANNE D'EVENOS - LA GINESTE -
Distance : 9 km - durée : 3H00 - Départ : 13H30
- Mercredi 10 NOVEMBRE 1993 - OLLIOULES - CHATEAUVALLOIN - OLLIOULES -
Distance : 10km - durée : 3H15 - Départ : 13H30
- Mercredi 14 NOVEMBRE 1993 - LE REVEST - LE TOUR DU BARRAGE -
Distance : 8km - durée : 2H30 - Départ : 13H30
- Mercredi 8 Décembre 1993 - LE MOURILLON - SENTIER DU LITTORAL -
Distance : 8km - durée : 2H30 - Départ : 13H30
- Mercredi 22 Décembre 1993 - OLLIOULES - LE LANCON -
Distance : 9km - durée : 3H00 - Départ : 13H30
- Dimanche 9 Janvier 1993 - GATEAU DES ROIS - Salle des Fêtes d'OLLIOULES
après la randonnée OLLIOULES - EVENOS - LE GROS CERVEAU
- Mercredi 12 Janvier 1993 - OLLIOULES - Barre de Tailland - OLLIOULES -
Distance : 10 km - durée : 3H30 - Départ : 13H30

Bienvenue et bonne rentrée à toutes et tous.

Tous les départs se font de la Place Paul Lemoyne aux heures indiquées.

Toutes propositions de sorties seront reçues volontiers ; et tout changement de lieu de randonnée pourra se faire avec l'accord de la majorité des participants, pour le jour même ou la sortie suivante.

Responsables : Trésorier PENTENERO Lucien Tél. 94.63.36.23
----- GAGGIOLI Ginette Tél. 94.63.23.04

CALENDRIER DES SPELEOLOGUES

PROGRAMME DES SORTIES du 4ème TRIMESTRE 1993

Durant ce trimestre, les responsables proposent :

- des sorties initiation à la spéléo pour les nouveaux.
- des sorties avec recherche de nouvelles cavités.
- des sorties sportives (balcon des sangliers).

Pour tout renseignement s'adresser aux :

Responsables : Georges SCIANDRA Tél. 94.63.45.81
----- Christine AIME Tél. 94.91.11.05
Alain GUIOL Tél. 94.62.45.67

N'oubliez pas :

la PROJECTION DE DIAPOSITIVES
LE SAMEDI 18 SEPTEMBRE 1993 à 20 h 30
au VIEUX MOULIN à OLLIOULES

et la GALETTE DES ROIS
LE DIMANCHE 9 JANVIER 1994 à 17 H 00
SALLE DES FETES.

WEED - END DU 25 - 26 SEPTEMBRE 1993
VALLEE DES MERVEILLES

DEPART - Samedi 25 SEPTEMBRE

Rendez-vous directement au parking I lac des MESCHES
à 18 H 00 au plus tard.
Il est conseillé de se regrouper dans les voitures.

ITINERAIRE CONSEILLE -

TOULON - NICE - MENTON - VINTIMILLE - Direction TENDE -
à SAINT-DALMAS prendre à gauche direction LAC DES MESCHES
Parking I au LAC DES MESCHES (à 1 H 30 de NICE)
Gîte à 800m.

HEBERGEMENT -

" NEIGE ET MERVEILLES " LA MINIERE DE VALLAURIA
ALPES MARITIMES en ROYA (1500m)
Il est conseillé d'apporter son sac de couchage.

TARIFS -

Demi-pension 145,00 Francs en dortoir
 185,00 Francs en chambre seule

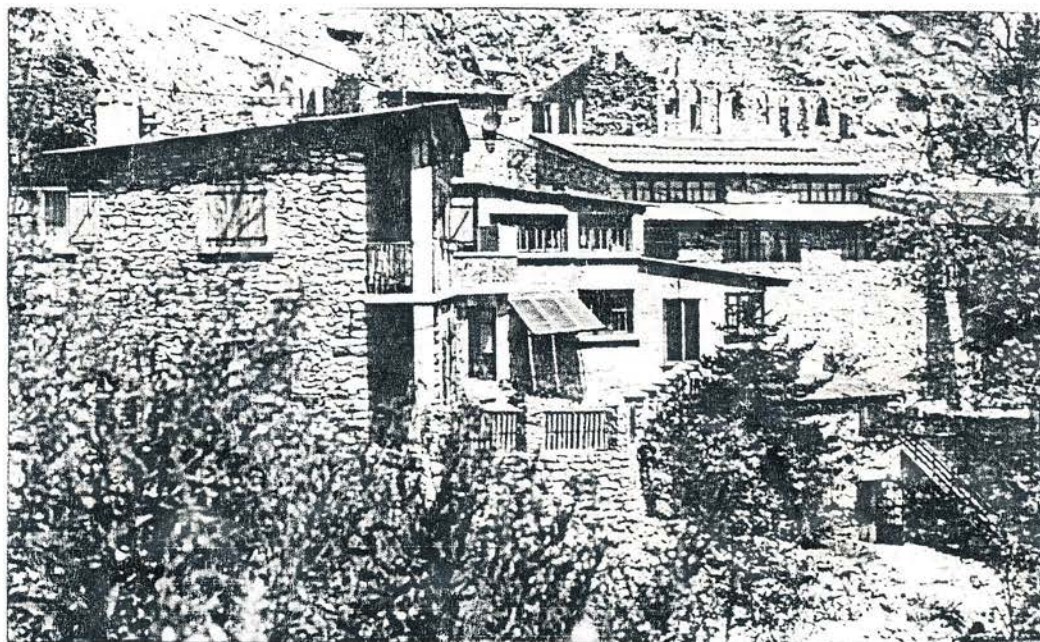
REGLEMENT -

Par chèque à l'inscription.
Date limite d'inscription 15 Septembre 1993.

RANDONNEE -

LA MINIERE - VALAURETTE - FONTANABLE - CASTERINO -
Départ de la MINIERE (NEIGE ET MERVEILLES) 1490m -
Montée à LA BAISSSE DE VALAURETTE 2279m - BAISSSE DE FONTANABLE 2568m -
Descente vers LAC VERT DE FONTANABLE 2141m - vers CASTERINO 1543m -
par le vallon de FONTANABLE.

Dénivelé montée : 1078m - Dénivelé descente : 1025m - Temps 6 H 00



COMITE DE DIRECTION 1993 - 1994

Président	Eugène	BALDI	94.63.03.52
Vice-Président	Ginette	GAGGIOLI	94.63.23.04
	Georges	SCIANDRA	94.63.45.81
Secrétaire	Jean-Marie	CRUVELLIER	94.63.11.27
Secrétaire Adjointe	Pierrette	ROCHE	94.63.47.07
Trésorier	Lucien	PENTENERO	94.63.36.23
Trésorière Adjointe	Michèle	BLANC	94.98.94.23
Trésorier Adjoint	Joseph	CELERIER	94.87.90.43
Membres	Christine	AIME	94.91.11.05
	Marcel	BALDI	94.63.16.83
	Denis	COLONNA	94.24.46.85
	Alain	DUNY	94.63.24.05
	Claude	LACROIX	94.46.52.49
	Lucette	LEGOUX	
	Jean-Marie	MONACO	94.34.23.97
	Paul	MATTEI	94.92.97.90
	Christiane	PASTOR	94.87.04.18
	Lucien	ROLLAND	94.25.91.74
	Jean-Pierre	ROMANO	94.63.18.44
	Madeleine	ROMANO	94.63.18.44
	Francis	TEISSIER	94.74.84.10
Yvonne	VIDAL	94.34.23.97	

REGLEMENT INTERIEUR RELATIF
AUX SORTIES EN AUTOCAR
- - - - -

1°) Toutes les réservations se feront par chèque. Celles-ci ne seront effectives que le jour de la remise du chèque.

En cas de réservation par téléphone, obligation est faite au demandeur de confirmer par courrier, adressé chez le Trésorier ou son adjoint, avec le chèque joint.

2°) Liste d'attente -

La liste d'attente sera composée par les achérents n'ayant pu obtenir de places dans le car.

Ils seront comptabilisés dans l'ordre de leur demande d'inscription.

Ils seront tenus d'effectuer leur règlement au même titre que ceux qui ont obtenu des places.

En cas de désistement par des personnes, les places vacantes seront automatiquement remplacées par la liste d'attente et dans son ordre.

3°) Les désistements -

En cas de désistement et s'il y a remplacement le Comité de Direction se réserve le droit de retenir 20 % de la somme pour les frais occasionnés.

Au delà de la date limite d'inscription 50 % de la somme seront retenus.

S'il ne peut y avoir remplacement ou dans le cas d'absence au départ sans motif la totalité sera retenue.

4°) Les invités -

Les invités ne seront autorisés à participer aux randonnées que 2 fois. S'ils désirent revenir ils seront invités à établir une demande d'adhésion.

Les invités qui participeront à une sortie en autocar paieront 50 % de plus que les adhérents.-

QUELQUES PETITS CONSEILS

-=-=-=-=-

- La forêt vous accueille, sachez la protéger. Au cours des arrêts et repas, éviter de laisser trainer les papiers, plastiques, épluchures d'oranges etc... et ramener vos détritrus.

- Respecter les propriétés privés (certains sentiers les traversent) et ne vous écartez pas des sentiers.

- Les temps et durées des randonnées ne sont donnés qu'à titre indicatif et s'appliquent en général à des marcheurs moyens et de bonne volonté.

- Les sentiers de la région sont souvent caillouteux, glissants ou accidentés, vous devez donc vous équiper en conséquence (chaussures montantes et antidérapantes.

- Un petit bonjour le matin ne fait pas de mal et ça aide à se connaître.

- Pour vos sorties une petite pharmacie (pansements, désinfectant, bande ou élastoplast, protection solaire, antimoustiques etc...) peut vous être utile.

- N'oubliez pas non plus des vêtements chauds et vêtements de pluie.

**ASSOCIATION DES RANDONNEURS ET
SPELEOLOGUES OLLIOULAIS**

LA GODASSE BAGNADO

Demande d'adhésion pour la saison 1993/1994

Je soussigné(e).....N° Adhérent :.....

Né (e) le.....

Demeurant à :.....

Téléphone :.....

Demande à adhérer à l'Association des Randonneurs et Spéléologues Ollioulais, LA GODASSE BAGNADO, ainsi que les membres de ma famille :

Prénom :	Date de naissance :	N° Adhérent :
.....
.....
.....
.....
.....

Assurances : j'ai noté que la loi n°84-610 du 16 Juillet 1984 fait obligation aux Associations d'une fédération sportive d'assurer leur responsabilité civile et celle de leurs adhérents.

Je reconnais qu'outre cette garantie qui nous sera acquise, il nous a été proposé une assurance facultative pour couvrir nos propres accidents corporels.

ASSURANCE ACCIDENTS CORPORELS

OUI NON rayer la mention inutile

En outre, je déclare être en bonne condition physique, ne pas suivre de traitement médical pouvant m'interdire la marche en montagne et m'engage à être convenablement équipé pour les activités auxquelles je participerai, ainsi que les membres de ma famille.

Mention manuscrite " Lu et approuvé " Date Signature

DROIT D'ENTREE pour adulte, nouveau adhérent :	20,00 francs
COTISATION FAMILLE	150,00 francs
COTISATION INDIVIDUELLE	110,00 francs
ASSURANCE ACCIDENT CORPOREL par adhérent	12,00 francs

DEMANDE DE RECEVOIR LES PROGRAMMES DES SORTIES PAR COURRIER;

supplément 10,00 francs OUI NON