

ASSOCIATION DES RANDONNEURS OLLIOULAIS

LA GODASSE BAGNADO

PROGRAMME 1^{ER} TRIMESTRE 2008

BONNE ET HEUREUSE ANNEE 2008



Siège social : Chez Monsieur J.Marie CRUVELLIER - 65, Chemin Saint-Pierre – La Castellane
83190 OLLIOULES

QUELQUES PETITS CONSEILS

Un vêtement de pluie type PONCHO est indispensable dans le sac à dos car soleil et ciel bleu peuvent cacher un orage qui se prépare.

Suivant les saisons un vêtement chaud sera apprécié sur les hauteurs.

Quand les jours sont courts ou que l'on visite une grotte, une lampe électrique rend bien des services.

La forêt vous accueille, sachez la protéger. Au cours des arrêts et repas, éviter de laisser traîner les papiers, plastiques, épluchures d'oranges etc... et ramener vos détritrus.

Respecter les propriétés privées (certains sentiers les traversent) et ne vous écartez pas des sentiers.

Les temps et durées des randonnées ne sont données qu'à titre indicatif et s'appliquent en général à des marcheurs moyens et de bonne volonté.

Les sentiers de la région sont souvent caillouteux, glissants ou accidentés, vous devez donc vous équiper en conséquence, chaussures montantes et antidérapantes sont obligatoires.
(Le responsable peut refuser votre présence à la sortie).

Un petit bonjour le matin ne fait pas de mal et ça aide à se connaître.

Pour vos sorties une petite pharmacie (pansements, désinfectant, bande ou élastoplast, protection solaire, antimoustique etc...) peut vous être utile.

S'il vous arrive de vous perdre, restez sur le chemin et attendez que l'on vienne vous rechercher.

REGLEMENT INTERIEUR RELATIF AUX SORTIES

SORTIE AUTOCAR

1°) Nombre de places

Le nombre de places en autocar est désormais limité à 49 ou 53.

Toutes les réservations se feront par chèque. Celles-ci ne seront effectives que le jour de la remise du chèque et un seul chèque par sortie.

En cas de réservation par téléphone, obligation est faite au demandeur de confirmer par courrier, adressé chez le responsable de la sortie, avec le chèque joint.

Les inscriptions se feront entre les dates prévues au programme.

2°) Liste d'attente

La liste d'attente sera composée par les adhérents n'ayant pu obtenir de places dans le car. Ceux-ci s'engagent à avertir le responsable de leur changement ou de leur désistement.

Ils seront comptabilisés dans l'ordre de leur demande d'inscription.

3°) Les désistements

Au delà de la semaine précédent la sortie, les désistements ne seront plus remboursés sauf cas de force majeure.

4°) Les invités

Les invités ne seront autorisés à participer aux randonnées que **1 fois**.

S'ils désirent revenir ils seront invités à établir une demande d'adhésion.

SEJOURS ET WEEK-END

Lors de désistement, les frais réclamés par l'établissement seront retenus à chacun des absents.

PROGRAMME DES ACTIVITES

1^{er} TRIMESTRE 2008

DIMANCHE 06 JANVIER 2008

LES AIGUILLES DE VALBELLES
BERGERIE DE SIOU-BLANC

Départ : 8 h 00 – Durée : 4 h 30

Responsable : Georges SCIANDRA – Tél : 04.94.42.58.63

GALETTE DES ROIS

Foyer des anciens à 17 h 00

(A chacun de nous faire découvrir et déguster ses spécialités salées et sucrées)

MERCREDI 09 JANVIER 2008

CHATEAUVALLOU PAR LE CHEMIN
DU SEIGNEUR

Départ : 13 h 30 – Durée 3 h 00

Responsable : Ginette GAGGIOLI – Tél : 04.94.63.23.04

DIMANCHE 20 JANVIER 2008

LA ROQUEBRUSSANNE – FONCOULETTE

Départ : 7 h 45 – Durée : 6 h 00 – Difficulté : D2

Amener frontale ou torche

Responsables : Guy TRIQUET - Tél : 04.94.63.06.75

Marcel MERANGER – Tél : 04.94.94.34.84

MERCREDI 23 JANVIER 2008

LE REVEST – LE PONT DES MARLETS

Départ : 13 h 30 – Durée 3 h 00

Responsable : Alain BLANC – Tél : 04.94.28.94.23

LES 25,26 et 27 JANVIER 2008

CHAMPSAUR – SORTIE RAQUETTES

Pour les inscrits voir tirage précédent

Responsable : Marcel MERANGER Tél : 04.94.94.34.84

DIMANCHE 03 FEVRIER 2008

LE VALLON SOURNE – LE VAL -
CHATEAUVERT

Départ : 8 h 00 – Durée : 5 h 30 – Difficulté : D1

Responsable : Marcel MERANGER Tél : 04.94.94.34.84

MERCREDI 06 FEVRIER 2008

LE BEAUSSET VIEUX

Départ : 13 h 30 – Durée 3 h 00

Responsable : Ginette GAGGIOLI – Tél : 04.94.63.23.04

VENDREDI 08 FEVRIER 2008

PROJECTION DE PHOTOS – SALLE JEAN
MOULIN - OLLIOULES à 20h30

Responsable : J-C TOSELLO

DIMANCHE 17 FEVRIER 2008

LES HAUTS DE BORMES LES MIMOSAS
COL DE GRATTELOUP

Départ : 8 h 00 – Durée : 6 h 00 – Difficulté : D1

Responsables : Francis VERRE – Tél : 04.94.90.29.87

Joseph VALENTE – Tél : 04.94.36.10.11

MERCREDI 20 FEVRIER 2008

LE COUDON – SOLLIES-VILLE

Départ : 13 h 30 – Durée 3 h 00

Responsables : Antoine SCARSO – Tél : 04.94.63.09.39
Hubert FELENTZER – Tél : 04.94.22.07.14

SAMEDI 01 MARS 2008

JOURNEE FORMATION PETITS BOBOS

Responsables : Nadine MARENCO

J.M CRUVELLIER – Tél : 04.94.63.11.27

(voir fiche jointe)

DIMANCHE 02 MARS 2008

LE PIC DE BERTAGNE PAR CUGES LES PINS

Départ : 8 h 00 – Durée : 6 h 30 - Difficulté : D2

Responsables : Guy TRIQUET - Tél : 04.94.63.06.75
Marcel MERANGER - Tél : 04.94.94.34.84

MERCREDI 05 MARS 2008

LA CROIX FARON – LES CRETES

Départ : 13 h 30 – Durée 3 h 00

Responsable : Ginette GAGGIOLI – Tél : 04.94.63.23.04

JEUDI 06 MARS 2008

SORTIE CULTURELLE – SOLLIES-VILLE

L'APRES MIDI – VOITURE PARTICULIERE

(voir feuille jointe en annexe) – Participation 6 €

Responsable : Marcelle CRUVELLIER – Tél : 04.94.63.11.27

LES 13,14, ET 15 MARS 2008

NEVACHE – SORTIE RAQUETTES

Pour les inscrits voir tirage précédent

Responsables : Francis VERRE – Tél : 04.94.90.29.87
Francis TESSIER – Tél : 06.12.24.17.02

DIMANCHE 16 MARS 2008

LA SEYNE SUR MER - JANAS

Départ : 9 h 00 – Durée : 4 h 30 – Difficulté : D1

RDV Habituel OLLIOULES ou PARKING DE JANAS

Responsable : Marcel MERANGER Tél : 04.94.94.34.84

CRITERIUM PEDESTRE DES MONTS TOULONNAIS LOUIS HENSLING

MASSIF DU FARON - DEPART DE LA TOUR BEAUMONT

Organisé par les EXCURSIONNISTES TOULONNAIS 10 km, 22 km, 33 km – Départ 10 h 00

MARDI 18 MARS 2008

REUNION DU COMITE DE DIRECTION à 18 h30 au local

MERCREDI 19 MARS 2008

SORTIE LA JOURNEE – BARRE DE CUERS

AU DEPART DE MEOUNES

Départ : 08 h 00 - Durée : 5 h 30 – Difficulté : D1

Responsables : M & JM CRUVELLIER Tél : 04.94.63.11.27

DIMANCHE 30 MARS 2008

LORGUES – CIRCUIT DES CURIOSITES

Départ : 8 h 00 – Durée : 5 h 00 – Difficulté D1

Responsables : Francis VERRE – Tél : 04.94.90.29.87
Joseph VALENTE – Tél : 04.94.36.10.11

MERCREDI 02 AVRIL 2008

LE GROS CERVEAU – LE CRAPA

Départ : 13 h 30 – Durée 3 h 00

Responsable : Ginette GAGGIOLI – Tél : 04.94.63.23.04

DIMANCHE 13 AVRIL 2008

SORTIE EN BUS - MERINDOL - BONNIEUX

Départ : 7 h 00 – Durée : 6 h 00 – Difficulté D1

BUS Participation 12 €

Responsables : M & JM CRUVELLIER – Tél : 04.94.63.11.27

MERCREDI 16 AVRIL 2008

SAINT-CYR - MONTAGNE DE SABLE

Départ : 13 h 30 – Durée 3 h 00

Responsable : Ginette GAGGIOLI – Tél : 04.94.63.23.04

Sorties cyclo – toujours 1 vendredi sur 2, après la rando du dimanche
Rendez-vous 8 h 30 – parking ancien Castorama OLLIOULES.

Responsable Alain BLANC : 04.94.28.94.23

NOTA

Tous les départs se font de la Place Paul Lemoyne, sauf pour les sorties en autocar devant l'Office de tourisme.

- Le nombre de places en autocar est limité, prière de se faire inscrire auprès du responsable de la sortie : **1 seul chèque par sortie.**
- Si vous n'utilisez pas votre véhicule, pensez à indemniser le chauffeur, le Comité de Direction a évalué à 0,18 Euros le kilomètre plus des frais d'autoroute divisés par le nombre de personnes dans le véhicule.
- Ce programme n'est pas contractuel et le CD se réserve le droit de le modifier si besoin.
-
- Toutes vos idées de sorties seront les bienvenues.

NOUVEAU

Pour chaque sortie un coefficient de difficultés est inscrit.

D1 : parcours facile, sentier en balcon, avec roches ou escarpements sans difficulté.

D2 : parcours sur sentier caillouteux, avec dénivellations, ressauts rocheux... il faut y faire attention

D3 : parcours sur terrain rocailleux ou très abîmé, avec câbles, chaînes... Une grande concentration est nécessaire : sujet au vertige, s'abstenir.

SORTIES CULTURE POUR LA VIE

Sorties du Mardi en partenariat avec la commune d'OLLIOULES

1^{ER} TRIMESTRE 2008

Responsable : Gaggioli Ginette Tél. fixe : 04.94.63.23.04
Portable : 06.84.18.20.66

- Mardi 08 janvier 2008 : **CHATEAUVALLON**
Sortie Mini-bus municipal – Départ 13 h 45
- Mardi 05 février 2008 : **LE BEAUSSET VIEUX**
Sortie avec moyens personnels - Départ 13 h 45
- Mardi 19 février 2008 : **CHATEAUVALLON**
Sortie Mini-bus municipal – Départ 13 h 45
- Mardi 04 mars 2008 : **SIX-FOURS – LE FORT**
Sortie avec moyens personnels – Départ 13 h 45
- Mardi 18 mars 2008 : **JANAS**
Sortie avec Bus trimestriel - Départ 13 h 45
- Mardi 01 avril 2008 : **MONTAGNE DE SABLE**
Sortie avec moyens personnels – Départ 13 h 4

Nota

Tous les départs se font du Square MALRAUX

Ce programme n'est pas contractuel, les lieux des sorties sont susceptibles d'être modifiés.

PREVISIONS 2^{ème} Trimestre 2008

- **SORTIE ANDORRE** du 26 au 29 avril 2008, inscription et acompte du 20 au 30 janvier 2008.
Complément du 09 au 30 mars 2008 dernier délai. Prévoir maillot de bain car si mauvais temps
Complexe CALDERA Source Thermale (voir détail ci-joint au programme).
- **SORTIE DE PENTECOTE** du 10 au 12 mai 2008 – CAUTERETS - HAUTES - PYRENEES
(voir détail ci-joint au programme).
- **DIMANCHE 18 MAI 2008 - FETE DE LA RANDONNEE** à DRAGUIGNAN (sortie en autocar).
- **SORTIE WEEK-END** à BLIEUX ALPES DE HAUTE PROVENCE (04) du vendredi 30 mai
au dimanche 01 juin 2008 (voir détail ci-joint au programme).
- **SEJOUR EN CORSE** du 08 au 11 juin 2008 (détail au prochain trimestre).
- **VENDREDI 20 JUIN 2008 - ASSEMBLEE GENERALE** à 18 H 30.
- **DIMANCHE 22 JUIN 2008 - REPAS DE FIN D'ANNEE** à CARNOULES.
- **SEJOUR CHAMONIX** du 25 JUIN 2008 au 30 juin 2008 (détail au prochain trimestre)

SAMEDI 1^{er} MARS 2008

JOURNEE FORMATION PETITS BOBOS

AVEC LE DOCTEUR DU COMITE DEPARTEMENTAL FFRP

Rendez-vous salle de réunions du stade municipal de 8 H 30 à 12 H 00

Nombre de places est limité à 20 personnes

PROGRAMME –

Les plaies simples.

Les brûlures simples.

Piqûres d'insectes.

Coup de chaleur et coup de soleil.

Accidents musculaires, tendinites.

La trousse d'urgence.

Responsables : Nadine MARENCO
Jean-Marie CRUVELLIER Tél. 04.95.63.11.27

SORTIE CULTURELLE à SOLLIES-VILLE

Jeudi 6 MARS 2008 (après-midi)

Départ : 13 H 30 en voitures particulières (se grouper)

Visite de 2 H 00 avec l'Office du tourisme de SOLLIES-VILLE

- **PROGRAMME** -

- Musée Jean Aicard – auteur du célèbre braconnier « Maurin des Maures »
- Musée du vêtement provençal dans un ancien moulin d'oli
- Eglise St.Michel XI et XIIème siècle

Goûter vers 16 H 30

1 boisson + 1 pâtisserie

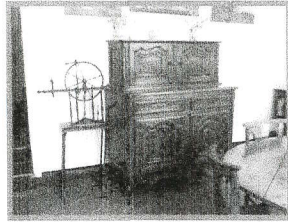
Participation : 6 Euros

Inscriptions auprès de Marcelle CRUVELLIER Tél. 04.94.63.11.27

Musée Jean Aicard

Jean Aicard : 1848-1921

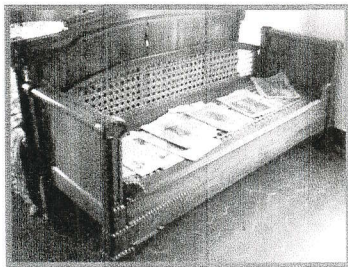
Notre pittoresque village a conquis une foule d'artistes, poètes, écrivains et historiens qui l'ont fait connaître au delà de ses frontières. Parmi les plus célèbres, **Jean Aicard**, poète, romancier et académicien choisit d'y habiter dès 1916. En 1916, il achète "la petite maison qui semblait se blottir contre l'église" et s'y installe. Il fut élu **Maire de 1919 à 1921**.



Intéressé par la riche histoire de notre commune, il écrit "**Forbin de Solliès ou le testament du roi René**" qu'il fit jouer par la Comédie Française en 1920 sur les ruines du château des **seigneurs de Solliès "les Forbin"**.

Jean Aicard est notamment l'auteur du célèbre braconnier « **Maurin des Maures** ».

Cette maison renferme de nombreux souvenirs :



Meubles de style Louis XV et Louis XVI
Un buffet Arlésien du XVIII^{ème}
Des tableaux de peintres provençaux, Gabriel Amoretti, Paulin Bertrand etc...

Au dernier étage de la maison une salle panoramique domine le Massif des Maures et recoit diverses expositions.

Musée du Vêtement Provençal



Ce musée est situé dans un **ancien moulin d'Oli** construit au XVIII^{ème} (1772). Il cessa toute activité après le terrible gel de 1956 qui anéantit une grande partie des oliviers de la région.

Plus de **200 vêtements** composent l'exposition permanente sous vitrines.

Vêtements féminins, masculins, d'enfants et accessoires de la vie quotidienne sont ainsi présentés.

Toute l'exposition couvre la **période de 1800 à 1915**, période fatale au vêtement provençal submergé par la mode parisienne.

L'architecture intérieure du **moulin à sang** avec ses **six voûtes de presse, meules, la cuisine** ainsi que quelques très belles pièces spécifiques (robe de mariée, de communiant...) ajoutent un intérêt supplémentaire à l'ensemble de la collection.



L'église Saint Michel

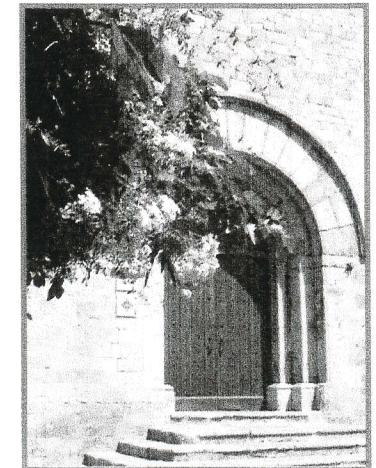
Classée monument historique en 1846.

Elle a été construite fin XI^{ème} début XII^{ème} siècle, ce qui explique son caractère Roman à influence Gothique. Elle est curieuse avec ses deux piliers centraux de 13 mètres de haut, qui en font une des rares **églises à deux nefs**. En réalité ce serait une ancienne salle dont les nefs égales étaient reliées au château des Forbin.



C'est avant tout un lieu de prière qui renferme sous ses voûtes de nombreux objets d'art : le buffet d'orgues construit par Antoine Millani en 1499, serait l'un des plus anciens de France.

Ces orgues offrent un son extraordinaire dans cette église millénaire.



WEEK-END DE PENTECOTE 2008

10 – 11 – 12 MAI 2008

CAUTERETS – Hautes Pyrénées (dans le Parc National des Pyrénées)

DEPLACEMENT en autocar

HEBERGEMENT Village de vacances « **LES MARRONNIERS** »
Avenue du Mamelon vert 65110 CAUTERETS tél : 05 62 92 12 12

- Pension complète du samedi 10 au soir au Lundi 12 après le repas du midi
- Prévoir un pique-nique pour samedi à midi

PROGRAMME

Samedi 10 Mai 2008 –

6 H 45 – Rendez-vous Place du Forum

7 H 00 – Départ impératif

Vers 12 H 00 / 12 H 30 repas à CARCASSONNE et visite de la citadelle

Vers 14 H 30 – Départ pour CAUTERETS

Vers 18 H 00 et 18 H 30 Arrivée et installation dans les chambres

Soirée: Non définie à ce jour

Dimanche 11 Mai 2008 –

Randonnée de la journée au départ de Pont d'Espagne (1496m) dans la vallée de GAUBE

GR 10 par le Lac de GAUBE (1731m) – Refuge des Oulettes (2151m) (face au Vignemale 3247m) et au glacier des oulettes et retour vers le Pont d'Espagne

Dénivelé + 635m – Durée 6 H 00

Soirée : Non définie à ce jour

Lundi 12 Mai 2008 –

8 H 30 – Petite randonnée au départ du village 2 à 3 H 00 aux environs du cirque de LYS

12 h 30 – Repas

14 H 30 – Retour sur OLLIOULES

EQUIPEMENT INDISPENSABLE : Nous serons en montagne !!

- Pour les randonnées : Chaussures montantes à crampons – vêtements de pluie – vêtements chauds, gants, bonnet, et facultatif, jumelles, appareil photos etc..
- Pour le centre de vacances : aillot de bain pour piscine extérieure – accès à l'espace fitness – musculation et (sauna payant).

PREPARATION

Pour une bonne préparation, il est conseillé de participer activement aux précédentes sorties.

SEJOUR ET PARTICIPATION

Le montant du séjour est de 110 Euros dont 16 Euros de participation au car La Godasse payant le complément.

PAIEMENT ET RESERVATION (à partir du 20 Janvier 2008)

La réservation n'est effective qu'avec l'acompte versé d'un montant de 55 Euros par personne en chèque à l'ordre de « LA GODASSE BAGNADO »

Le solde au 13 Avril 2008

Inscriptions : Marcelle CRUVELLIER Tél. 04.94.63.11.27
65 , Chemin St. Pierre 83190 OLLIOULES

RANDONNEE DANS LE PARC NATUREL REGIONAL DU VERDON

ET DANS LA RESERVE GEOLOGIQUE DE HAUTE PROVENCE

A BLIEUX PRES DE CASTELLANE

Déplacement : voitures particulières

Départ : vendredi 30 mai 2008 vers 15 h 00

Hébergement : 25 places
GITE LA CHAMBRETTE
04330 BLIEUX – Tél : 04.92.37.25.21

Tarif : Demi-pension 33 € par jour, soit 66 € pour le séjour (vin offert).
Possibilité d'achat du panier pique-nique sans boisson : 5,50 € en prévenant à l'avance.
Prévoir « sac à viande » ou duvet.

Réservation : à partir du 20 janvier 2008

Programme :

- **Vendredi 30 mai 2008** : départ en voiture d'OLLIOULES à 15 h 00. Durée du trajet 3 heures. Toulon, autoroute jusqu'au Muy. Figanières. Comps (17h00) Pont de Soleil. Castellane. Col des Lèques, altitude : 1 048 m. (160 km) Blieux.

- **Samedi 31 mai 2008** : Le Chiran
940 m de montée, durée 4 h 00 – Durée de la marche effective hors arrêts 6 h 30.
Sommet du Chiran Altitude 1 905 m.
2 h 30 de descente. Arrivée au gîte vers 17 h 00.

- **Dimanche 01 juin 2008** : Les cadières de Brandis
Départ en voiture pour le col des Lèques.
Durée de la marche effective hors arrêts 5 h 00 dont 2 h 00 de montée.
Retour au col des Lèques vers 16 h 00.
Pour ceux qui seraient intéressés, ils pourront aller voir la vallée des Siréniens en 45 mn de marche (aller, seulement).

Responsables : Mr Richard TOGNETTI Tél : 04.94.63.08.81
Mr Francis VERRE Tél : 04.94.90.29.87 ou 06.84.00.38.72
Mr Joseph VALENTE Tél : 04.94.36.10.11
Mr Francis TESSIER Tél : 06.12.24.17.02

La GODASSE BAGNADO vous propose :
ANDORRE EN RANDONNEE Du 26 au 29 AVRIL 2008
Avec les voyages BERNARDI

4 JOURS / 3 NUITS

Jour 1:

Rendez vous à Ollioules à 5 heures 15, départ à 5 heures 30 en direction d'Andorre.
Déjeuner libre. Arrivée en Andorre dans l'après midi ; installation à l'hôtel Princessa Park 4****; situé à La MASSANA ,apéritif de bienvenue, dîner, animation de l'hôtel et logement

Jour 2 :

Petit déjeuner, puis départ pour la journée, avec le car , en randonnée (circuit a définir selon le temps) ,prévoir le pique-nique. Pour les non randonneurs, temps libre le matin à La Massana, déjeuner à l'hôtel. Après midi,départ pour la visite d'ANDORRE LA VIEILLE. En fin d'après midi, ramassage des 2 groupes pour retour à l' hôtel et logement.

Jour 3:

Petit déjeuner, pour les randonneurs, départ pour la journée, avec le car . Pour les non randonneurs, le matin selon la météo, visite libre d'un village et retour à l'hôtel pour le déjeuner. L'après midi sera consacré à la visite libre du sanctuaire de MERITXELL, puis continuation pour le lac d'ENGOLASTERS. En fin d'après midi retour des 2 groupes à l'hôtel . Animation et logement.

Jour 4:

Petit déjeuner puis départ vers la France. Déjeuner libre en cours de route. Arrivée en fin d'après midi.

PRIX: 169 Euros, par personne, plus 10 euros d'assurance annulation
Sur la base de 50 passagers minimum.

Ce prix comprend:

Le transport en autocar grand tourisme 51 places ,l'hébergement en hôtel 4****base chambre double

La pension complète du dîner du jour 1 au petit déjeuner du jour 4 , les boissons aux repas, l'apéritif de bienvenue et la cava d'adieu, l'animation selon programmation, les excursions mentionnées au programme les assurances assistance et rapatriement.

Ce prix ne comprend pas:

~~Le supplément chambre individuelle : 60 euros ,et toute prestation non mentionnée au programme.~~

RESERVATION :

Auprès de Mr SAUDEMONT Gérard , 735, allée des coucous , 83500 La Seyne sur mer

Tel: 04.94.88.62.89

→
SUITE

La GODASSE BAGNADO vous propose :
ANDORRE EN RANDONNEE Du 26 au 29 AVRIL 2008
Avec les voyages BERNARDI

Acompte de 30 % plus assurance annulation soit 61 euros a verser avant le 31 janvier 2008

Lé reliquat soit 118 euros a verser avant le 5 avril 2008 .

ATTENTION:

Nous serons en montagne , fin avril la neige risque d'être proche , aussi il serait sage de prévoir pulls, polaires et parkas .
